

zürisee AKTUELL

B U S I N E S S & L I F E S T Y L E R U N D U M D E N S E E



ZURÜCK
IM LEBEN
> Seite 4

ALP SCHEID-
EGG, GAST-
HAUSKULTUR
SEIT 1926
> Seite 9

FERIEN IN DER
SCHWEIZ
> Seite 22

ARCHITEKTUR &
DESIGN
> Seite 32

WIR VON AUTO-STEINER BIETEN IHNEN DEN BESTEN BMW SERVICE DER REGION.

Ob Ihr BMW einen speziellen Check, eine Wartung oder eine gesetzlich vorgeschriebene Fahrzeuguntersuchung benötigt – unsere erfahrenen BMW Service Spezialisten kennen Ihr Fahrzeug am besten und bieten Ihnen stets einen kompetenten Service. So bleibt Ihr BMW immer in einem Topzustand – für maximale Fahrfreude.

AUTO-STEINER AG

Rütistrasse 163, 8645 Rapperswil-Jona
055 220 10 30, auto-steiner-ag.ch

UND DEN BESTEN MINI SERVICE BEKOMMEN SIE IM FALL AUCH BEI UNS.

Unsere erfahrenen Mechaniker – darunter übrigens auch ein Diagnostiker – sind echte Experten und kennen Ihren MINI in- und auswendig. Sie können sich also darauf verlassen, dass er genau den Service bekommt, den er braucht.

Zurück im Leben

Es ist eine mutige Aussage, aber wir gehen jetzt mal davon aus, dass wir das Schlimmste überstanden haben. Ganz realisiert hat das wahrscheinlich noch niemand richtig. Es war wohl für uns alle etwas, das wir in dieser Art und Weise noch nie erlebt haben. UND, hoffentlich auch für lange Zeit nicht mehr erleben müssen. Wir sind nun wieder mit vollem Elan in der Produktion von unseren Produkten. Eindrücklich ist sicherlich, wie man sich nach diesem Lockdown wieder an ganz kleinen Dingen erfreuen kann, die vor dieser Zeit leider an Bedeutung verloren haben. Da ist die Menschheit selber nicht ganz unschuldig.

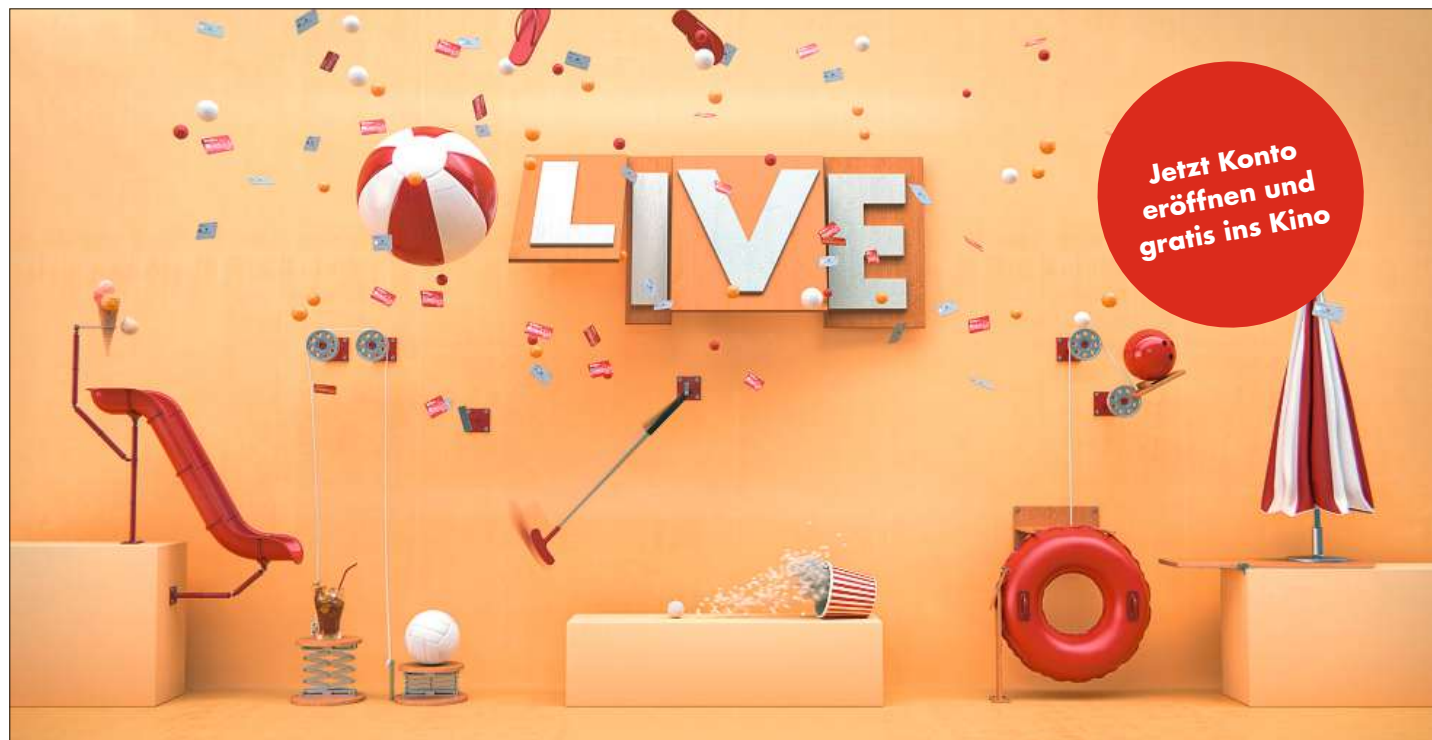
Unser erstes Magazin nach dieser Corona-Zeit ist eine tolle Ausgabe, welche beweist, dass es nun endlich wieder vorwärtsgeht. Unsere schöne Schweiz steht im absoluten Mittelpunkt. Tolle Sonderseiten über die Schweiz als Genussland... Vom feinen Alpkäse bis zu gezüchteten Shrimps im wunderschönen Thurgau...

Auch entführen wir euch an die schönsten Ausflugsziele, welche wir in unserem schönen Land haben. Ein perfekter Zeitpunkt, denn viele von euch werden die Ferien wohl in der Schweiz verbringen.

Wir wünschen euch allen einen schönen Sommer, bleibt gesund und genießt das Leben.

Wir melden uns bereits Anfang Oktober wieder mit unserer Herbstausgabe zurück.

Herzlichst
Philippe Vögeli



Jetzt Konto
eröffnen und
gratis ins Kino

**VOLLER VERGÜNSTIGUNGEN:
DAS PRIVATKONTO LIVE.**

szkb.ch/privatkonto-live

 Schwyzer
Kantonalbank



ENGEL & VÖLKERS

engelvoelkers.com/zimmerberg

Damit Sie
beim Haus-
kauf oder
-verkauf
keinen roten
Kopf bekom-
men.

Real Estate Advisors in Thalwil
zimmerberg@engelvoelkers.com
044 533 12 12

Inhaltsverzeichnis

- 10 — DEGUSSA GOLDHANDEL
- 12 — GENUSSLAND SCHWEIZ
- 20 — WILLKOMMEN IN EINSIEDELN
- 22 — FERIEEN & ERLEBNIS SCHWEIZ
- 34 — HAUS- & GARTENINSPIRATIONEN
- 40 — FÜR UNSERE LIEBEN SENIOREN



zürisee AKTUELL
auch auf Instagram

zueriseeaktuell // #zueriseeaktuell

Impressum

Verteilung: Post
Adressierte Verteilung rund um den Zürichsee. Weitere Infos auf www.zuerisee-aktuell.ch
Satzspiegel: 189 x 260 mm
Papier: Glanzpapier
Herausgeber: Roda Consulting AG
Churerstrasse 64, 8808 Pfäffikon SZ

Inserateannahme:

Telefon: 055 415 80 90
Telefax: 055 415 80 97
E-Mail: philippe.voegeli@rodaconsulting.ch
Satz: Somedia Production AG, Glarus
Druck: consultingstar GmbH

www.zuerisee-aktuell.ch

ANZEIGE

«Heute verkauft, in 18 Monaten umziehen»

Verkäufer: «Ich lebe an einem herrlichen Ort! Wegen meiner bescheidenen Rente wollte ich mein Haus jedoch verkaufen. Einen Sommer lang noch hier bleiben zu dürfen, war mein sehnlichster Wunsch. Nie hätte ich gedacht, dass Exklusiv Immobilien mir den erfüllen könnte. Die Immobilienberater fanden sogar gleich zwei Interessenten für mein Haus. 18 Monate darf ich im Wohnrecht noch hier wohnen, zahle die Unterhaltskosten und geniesse den Sommer in meinem schönen, vertrauten Zu-

hause. Das ist für mich ein unglaublicher Segen. Die neuen Besitzer nutzen diese Zeit, um ihr neues Bauprojekt in Ruhe zu planen. Somit ist allen geholfen.»



Hildegard K.,
Altendorf

Expertenrat: «Grundsätzlich sind Immobilien krisenresistent. Manchmal bin ich trotz jahrelanger Erfahrung als Immobilienberater selbst überrascht, was für Lösungen sich offenbaren. Krisenzeiten hin oder her: Was alles möglich ist, zeigt sich erst, wenn wir mit einer Immobilie auf den Markt gehen.»



Adrian Schnüriger
Immobilienberater,
Exklusiv Immobilien



Wir verkaufen Häuser, Eigentumswohnungen und Luxusimmobilien rund um den oberen Zürichsee, linkes Zürichsee-Ufer, Sihltal, Zimmerberg, an der Goldküste, Einsiedeln sowie March und Höfe.

Unsere aktuellen Angebote:
www.exklusiv-immobilien.ch



**EXKLUSIV
IMMOBILIEN**

**Exklusiv Immobilien
Büro Zürichsee/Einsiedeln**
Zürcherstrasse 62
8852 Altendorf SZ
T +41 55 535 76 67

**Exklusiv Immobilien
Büro Zürichsee/Zimmerberg**
Dorfplatz 3
8832 Wollerau SZ
T +41 55 535 76 67

**Exklusiv Immobilien
Büro Thalwil/Sihltal/Stadt ZH**
Zürcherstrasse 66/68
8800 Thalwil ZH
T +41 44 542 34 34

info@exklusiv-immobilien.ch
www.exklusiv-immobilien.ch



Von links: Michelle Bachmann-Vetsch, Raphael Vetsch, Daniela Vetsch, Adrian Schnüriger, Stephanie Vetsch

Rufen Sie uns für eine kostenlose Bewertung Ihrer Immobilie an: 055 535 76 67



Steuerberatung & Unternehmensberatung

Seit längerer Zeit können wir feststellen, dass die administrativen Anforderungen an kleine und mittlere Unternehmungen vermehrt durch neue Gesetze und Auflagen erschwert werden. Ohne individuelle Beratung und Fachkenntnisse eines Treuhänders lassen sich diese oft kaum mehr bewältigen.

Da sich die Optimierung dieser Abläufe nicht auf eine allgemein gültige Formel reduzieren lässt, erscheint uns der persönliche Kontakt zwischen Ihnen und Ihrem Treuhänder als sehr

wichtig. Gleichzeitig kann dabei eine wertvolle Vertrauensbasis geschaffen werden, welche wir auf dieser Ebene zur Klärung Ihrer Bedürfnisse als unverzichtbar erachten.

Die Kontomed Treuhand AG kann auf eine über 35-jährige Erfahrung und permanente Aus- und Weiterbildung zurückgreifen, welche uns zusammen mit ausgewiesenen Rechtsanwältinnen als Partner, den Aufbau eines breitgefächerten Kundenstammes in allen Branchen ermöglichte.

Gerne würden wir auch Ihnen als kompetenter und diskreter Partner zur Seite stehen.

Geschäftsleitung

Peter Hauser
Geschäftsführer

Erik Diethelm
Geschäftsführer

Mitgliedschaften

Treuhand Suisse
SRO Treuhand Suisse



Kontomed Treuhand AG
Feldmoosstrasse 1
8853 Lachen

Wolleraustrasse 15N
8807 Freienbach

info@kontomed.ch
www.kontomed.ch
Tel. +41 55 451 50 40

Unser Kunde ist König

Wir stellen Ihre Interessen – rund um die Finanzierung und Bewirtschaftung Ihrer Firmenfahrzeuge – an vorderste Stelle. Überzeugen Sie sich selbst davon und rufen Sie uns an für eine unverbindliche Beratung.



MF Fleetmanagement

MF Fleetmanagement AG
Rütlistrasse 28, 8952 Schlieren
+41 44 496 80 00
www.mf-fleetmanagement.ch



Massimiliano Vena
Leiter Vertrieb



Francine Melly
Verantwortliche Westschweiz



Marco Leonardo
Key Account Manager

PROPERTY VALUE?

KOSTENLOSE
IMMOBILIENBEWERTUNG.



PRIME PROPERTY LOUNGE
First Class Immobilien



Prime Property Lounge ist ein exklusiver Immobilienmakler im Premium-Segment, fokussiert auf die Kantone Zug, Schwyz, Zürich und Umgebung. Spezialisiert auf den Verkauf von hochwertigen Immobilien, bringt Prime Property Lounge als kompetenter und erfolgreicher Partner Verkäufer und Käufer zusammen.

PROFESSIONALITÄT

- Sehr guter Track-Record von Vermittlungen
- Qualifizierte Fachkompetenz
- Langjährige Erfahrung
- Internationales Netzwerk von potentiellen Kunden und Experten
- State-of-the-art Produkte und Dienstleistungen

INDIVIDUALITÄT

- Einmaliges Paket von Service-Leistungen
- Einzigartige Qualität von Vermarktung
- Professionelles Kunden-Reporting
- Aussergewöhnliche Beratungs- und Betreuungsleistungen durch unsere Mitarbeiter

VERTRAUEN

- Persönliche und individuelle Betreuung
- Kontinuierliche Kommunikation mit unseren Kunden
- Diskretion und Integrität im Umgang mit Mandaten
- Transparenz bezüglich Vorgehen, Fortschritt und aller finanziellen Aspekte

EXKLUSIVITÄT

- Ausgewählte, exklusive Liegenschaften
- Exklusiver Service für unsere exklusiven Kunden
- Partnerschaften im Premium Segment
- Aussergewöhnliches Beratungsambiente in unserer Prime Property Lounge



Aussergewöhnliche Immobilien verdienen eine aussergewöhnliche Präsenz. Prime Property Lounge unterstützt die Kunden sowohl beim Kauf als auch beim Verkauf von Häusern, Villen, Eigentumswohnungen und Grundstücken sowie exklusiven Feriendomizilen. Dank eines grossen Netzwerks zu etablierten Partnern mit erstklassiger Kundschaft kann der Kontakt zu einem breiten Spektrum an potentiellen Kaufinteressenten aufgebaut werden.

Durch die exklusive Lage der Prime Property Lounges erhält eine exklusive Liegenschaft die entsprechende Aufmerksamkeit. Die einladende Lounge-Atmosphäre schafft ein Ambiente, das zu den angebotenen Liegenschaften passt und es ermöglicht, ein Objekt marketingwirksam zu präsentieren.

Ein attraktiver Internet-Auftritt gehört ebenso zur Präsentation wie die professionellen Verkaufsunterlagen in Deutsch und Englisch. Zur qualitativ hochwertigen Umsetzung werden Designer, Grafiker und eine spezialisierte Immobilienfotografin beigezogen.

Ein unverbindliches Erstgespräch in der Prime Property Lounge oder beim Kunden zu Hause bietet die Gelegenheit, sich gegenseitig kennenzulernen, mehr über die Wünsche und Vorstellungen zu erfahren und ein Vertrauensverhältnis aufzubauen. Schliesslich ist der Kauf einer Immobilie einer der wichtigsten Entscheide im Leben. Oder wie es Guido Lenherr, CEO und Inhaber der Prime Property Lounge, sagt: «Jeder Kunde hat individuelle Bedürfnisse und Ziele. Gemeinsam mit ihm und unseren Partnern schaffen wir massgeschneiderte Lösungen und setzen sie erfolgreich am Markt um.»

Prime Property Lounge
Hauptstrasse 31
8832 Wollerau
Telefon 044 799 16 16

Hauptsitz
Vorstadt 2, 6300 Zug
www.primeproperty.ch

Die Alp Scheidegg – Gasthauskultur seit 1926



Auf der Alp Scheidegg erwartet Sie ein atemberaubendes Panorama auf dem höchsten Gasthaus im ganzen Kanton Zürich auf 1200 Metern über Meer.

Die spektakuläre Aussicht reicht vom Säntis über die Innerschweizer Alpen zur Rigi und dem Pilatus. Bei schönem Wetter und guten Bedingungen sieht man bis zum Berner Jura, Eiger, Mönch und Jungfrau.

Grandios sind auch die Paraglider und Modellflieger, die von der Alp Scheidegg aus starten und die Lüfte erobern.

Erleben Sie den Alpzauber mit all seinen vielfältigen Darbietungen, der einmaligen Landschaft und der unendlichen Weite.

Unser gemütliches Gasthaus besteht bereits seit dem Jahr 1926 und besitzt eine wundervolle Geschichte.

Geniessen Sie einzigartige Speisen und köstliche Weine in einer idyllischen Atmosphäre und einer

fast vergessenen Ruhe. Als Spezialität erwartet sie das unübertroffene Alp Scheidegg Cordon bleu.

Unser Gasthaus bietet Ihnen 75 Innen- und 75 Aussenplätze auf unserer wunderschönen Terrasse. Die Terrasse verfügt gleich neben dem Haupteingang über eine Rampe und das Restaurant ist komplett rollstuhlgängig.

Rund um die Alp Scheidegg bieten sich fantastische Freizeitbeschäftigungen wie Wandern, Schlitteln, Paragliding, Modellflug und vieles mehr an.

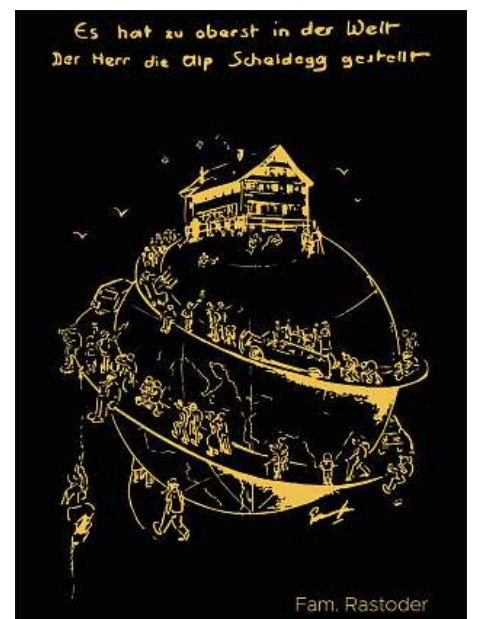
Sie erreichen die Alp Scheidegg über viele Wege, mit dem Auto oder einfach gemütlich oder sportlich zu Fuss.

Gasthaus Alp Scheidegg
Familie Rastoder
www.alpscheidegg.ch
Tel. 055 246 40 40

Für Mittags- oder Abendtisch bitten wir um Vorreservation



Salat und Gemüse aus der Region von Familie Scherer aus Bauma



Fam. Rastoder

Original Gästebucheintrag von 1952

Gasthaus
seit 1926

Alp Scheidegg
Fam. Rastoder

www.alpscheidegg.ch

Degussa – absolute Qualität und Seriosität ihrer Produkte und Services



Wer einen Teil seines Vermögens in physische Edelmetalle investieren möchte, hat eine Vielzahl von Anbietern zur Auswahl. Dabei sollte man zwingend darauf achten, dass der Edelmetallhändler seriös und bekannt ist.

Die Degussa Goldhandel AG, der führende Edelmetallhändler der Schweiz, garantiert, dass die verkauften Produkte keine Fälschungen sind, wie sie beispielsweise bei Onlineauktionshäusern oder Internetplattformen oft zu unrealistisch günstigen Preisen angeboten werden. Meist handelt es sich hierbei um Fälschungen aus dem asiatischen Raum. Die Degussa hat sich durch ihre Mitgliedschaft zahlreichen Aufsichts-, Revisions- und Prüfaufgaben der Finanzmarktaufsicht verpflichtet. Dadurch verbürgt sich das Unternehmen für die absolute Qualität und Seriosität seiner Produkte und Services.

Anlagebarren und Münzen «Made in Switzerland»

Darüber hinaus verfügt die Degussa über das grösste Portfolio an Anlagebarren sowie Münzen, akzeptiert Kryptogeld als modernes Zahlungsmittel und bietet zusätzlich eine sichere Verwahrung für Edelmetalle oder andere wertvolle Stücke. Seit 2012 führt die Degussa in ihren Verkaufsgeschäften in Zürich und in Genf sowie im eigenen Onlineshop Investmentstücke aus Gold, Silber & Co. mit der höchstmöglichen Feinheit und in verschiedenen Gewichtsgrössen. Die Produktqualität liegt dem Unternehmen besonders am Herzen, weswegen die zertifizierten Barren ausschliesslich von etablierten Raffinerien in der Schweiz hergestellt werden.

Andreas Hablützel, Geschäftsführer der Degussa AG: «Um die bestmögliche Qualität gewährleisten zu können, lassen wir unsere Anlagebarren von Beginn an von einheimischen Prägeanstalten herstellen, welche die strengen Auflagen der London Bullion Market Association LBMA einhalten. Wichtig ist dabei, dass wir unsere Partnerfirmen kennen und über die Jahre ein vertrauensvolles Verhältnis zu ihnen aufgebaut haben. So können wir absolut sicher sein, dass unsere Kunden nur die hochwertigsten Edelmetallprodukte angeboten bekommen.» Neben Barren zählt eine Vielzahl an Münzen zum Degussa-Sortiment. Darunter die beliebteste Anlagemünze der Schweiz, die 20-Franken-Goldmünze «Goldvreneli». Da sie nicht mehr produziert wird, besitzt die Münze neben ihrem reinen Edelmetallwert zusätzlich einen gewissen Sammlerwert. Auch die heimische Anlagemünze «Goldhans» ist exklusiv bei der Degussa erhältlich. Internationale Investmentmünzen, wie etwa der «Krügererrand», lassen sich dort selbstverständlich ebenso finden und runden das breite Angebot von mehr als 70 Anlagemünzen aus über 25 Ländern ab.

Erbnachlässe und Sammlungen

Auch wer beispielsweise in den Besitz von Münzsammlungen oder ähnlichen Nachlässen gekommen ist, möchte diese an einen sicheren Ort geben, wo sie gut aufgehoben sind. Für Münzliebhaber und ihre Hinterbliebenen ist es allerdings oft schwierig, den Wert der Stücke selbst zu schätzen. Aus diesem Grund sind sie auf einen vertrauenswürdigen Partner angewiesen. Als erfahrenes Edelmetallhaus hilft die Degussa Erben und Sammlern, den Wert zu ermitteln oder zahlungskräftige Käufer zu finden, die dafür angemessene Preise zahlen. Dazu bieten sich die mindestens einmal im Monat in den Degussa-Ladengeschäften stattfindenden «Numis-Tage» an, an denen Degussa-Experten alle Fragen rund um das Thema historische Münzen beantworten.

Schliessfächer mit Sicherheitsstandards wie bei Zentralbanken

Die Schweiz gilt weltweit als Hort der Sicherheit und steht für ein hohes Mass an Diskretion. Wenn es aber um die Sicherheit in den eigenen vier Wänden geht, sieht die Realität leider nicht ganz so rosig aus. Die Fälle von Wohnungs- und Hauseinbrüchen sind in den letzten Jahren zwar leicht rückgängig, aber die Gefahr, Opfer eines Einbruchs zu werden, bleibt im internationalen Vergleich dennoch relativ hoch.

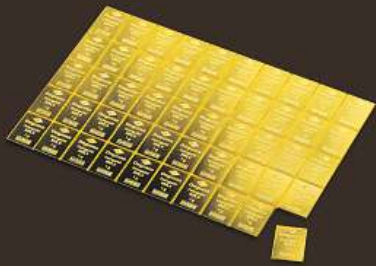
Laut der polizeilichen Kriminalstatistik wurden in der Schweiz knapp 40 000 Einbrüche bei Privathaushalten gemeldet. Das entspricht 113 pro Tag, also jede Stunde knapp 5 Einbrüche. Für das Jahr 2019 geht man von steigenden Zahlen aus. Wer wertvolle Schmuckstücke, Armbanduhren, Dokumente oder Ähnliches besitzt, weiss, wie wichtig eine sichere und diskrete Aufbewahrung ist. Auch in der Schweiz steigt die Nachfrage nach sicherem und diskretem Lagerungsraum.

Nun gibt es die Möglichkeit, Wertsachen zu Hause in einem Tresor aufzubewahren, was jedoch keine einhundertprozentige Sicherheit bietet. Die Polizeistatistik belegt sogar, dass bei Einbrüchen 90 Prozent der Haus-Tresore durch die Täterschaft vor Ort aufgebrochen oder sogar abtransportiert werden, um den Tresor daraufhin aufzubrechen. Ausserdem geht aus der Statistik hervor, dass vor allem Bargeld, Schmuckstücke oder Münzen von den Tätern mitgenommen werden. Die Einlagerung in einem Bankschliessfach bringt den Nachteil mit sich, dass nur eigene Kunden, die auch ein Konto bei der Bank haben, ein Schliessfach eröffnen dürfen. Zudem wird der Name des Kunden bedingt durch den internationalen automatischen Informationsaustausch bei Banken preisgegeben.

Aus diesen Gründen bieten die Schliessfächer der Degussa im Zentrum von Zürich und Genf eine optimale Alternative. Das grösste Edelmetallhandelshaus Europas weiss durch seine jahrelange Erfahrung, worauf es bei der sicheren und unkomplizierten Verwahrung von Wertsachen ankommt.

Andreas Hablützel, CEO der Degussa, erklärt hierzu: «Unsere Schrankfächer ermöglichen eine zuverlässige und preiswerte Aufbewahrung ausserhalb des Bankensektors. Bei uns wird keine Eröffnung eines Kundenkontos vorausgesetzt, sodass man ohne grossen Aufwand ein Schliessfach anmieten kann.»

Die Schrankfächer bei der Degussa sind zudem zentral gelegen. Denn die Degussa ist jeweils mitten im Stadtzentrum von Genf und Zürich mit seinen Ladengeschäften vertreten und somit gut erreichbar. Dort können nicht nur die bekannten Degussa-Goldbarren als Vermögensanlage erworben werden, sondern auch Hochsicherheits-Schrankfächer in sieben verschiedenen Grössen angemietet werden. «Neben Wertgegenständen wie Edelmetallen und besonderem Schmuck lagert unsere Kundschaft zum Beispiel auch wichtige Dokumente bei uns», so Hablützel. Zusätzlich kann der Wert der Einlagerung nach Wunsch des Kunden individuell und nach oben hin offen versichert werden.



DIE MAGIE DES GOLDES. SEIT 6000 JAHREN EINE GANZ RATIONALE ENTSCHEIDUNG.

Seit mehr als 6000 Jahren überdauert Gold alle Weltreiche, alle Währungen und damit auch alle Finanzblasen. Das wird auch in Zukunft so bleiben – weil physisches Gold anders als Papierwährungen nicht beliebig vermehrbar ist. Als grösster bankenunabhängiger Edelmetallhändler in Europa stellen wir mit Ihnen Ihr persönliches Portfolio aus Barren und Münzen zusammen. Alle unsere Degussa Barren verfügen über eine Banken-Valorennummer. Gerne können Sie Ihre Wertanlagen auch in Ihrem Schliessfach bei uns lagern.

Weitere Informationen und Onlineshop unter:
DEGUSSA-GOLDHANDEL.CH

WIR SIND
AUCH ONLINE
FÜR SIE DA

VERKAUFSGESCHÄFTE:

BLEICHERWEG 41 · 8002 ZÜRICH
TELEFON: 044 403 41 10
QUAI DU MONT-BLANC 5 · 1201 GENÈVE
TELEFON: 022 908 14 00

Degussa

GOLD UND SILBER.



ZÜRICH | GENÈVE | FRANKFURT | MADRID | LONDON

Schweizer Alpkäse

Wie wirkt sich die aktuelle Lage auf Ihre Arbeit aus? (Coronavirus)

Meine Reisetätigkeit hat abgenommen und ich arbeite öfter zu Hause. Wir wollen auch dieses Jahr neue Alpkäse-Konsumenten gewinnen, unter anderem indem wir mit spannenden Geschichten auf alpgeschichten.ch überzeugen.

Wie kamen Sie zu Schweizer Alpkäse?

Ich habe vor elf Jahren meinen Wohnsitz gewechselt und fand damals bei den Schweizer Milchproduzenten SMP diverse interessante Aufgaben. Eine Basiskampagne über längere Zeit mitzugestalten hat mich angesprochen, zumal ich vorher in einer Berufsschule unter anderem Marketing unterrichtet hatte.

Wo Tradition zum Genuss reift.

Was ist die Philosophie dahinter?

Gemeinsam mit den Alpkäse-Kommissionsmitgliedern haben wir 2010 Hauptbotschaften für den Alpkäse formuliert. Der claim beinhaltet drei wichtige Begriffe: Die Tradition der Alpbewirtschaftung über Generationen und damit verbunden das Know-how, wie mit einfachen Mitteln ein haltbares Produkt hergestellt werden kann. Alpkäse braucht Zeit,

um zu reifen, und erst danach kommt der Genuss als dritter Begriff ins Spiel. Eine Umfrage im Jahr 2011 bestätigt, dass bei Konsumenten, im Vergleich zu anderen Käsen, der Alpkäse ausgeprägt für Genuss steht.

Wie viel Prozent Älplerblut fliesst in Ihren Blutgefässen?

Ungefähr 60 Prozent – in der Tendenz steigend. Auf einer Schulreise in der Sekundarschule haben wir eine Alpkäserie besucht und mitbekommen, wie Alpkäse hergestellt wird. Im Jahr 2014 habe ich einen einwöchigen Alpsennenkurs besucht und lerne noch heute vieles dazu. Wir essen zu Hause



M. Rüeegsegger, Geschäftsführer der Dachmarke

oft Alpkäse und meine Kinder beschreiben unterdessen selber deren vielfältigen Geschmack. Der Kontakt mit Alpkäseproduzenten aus verschiedenen Regionen bleibt abwechslungsreich, bis anhin war ich allerdings noch nie über mehrere Wochen auf einer Alp im Einsatz.

Wie sehen Sie die Zukunft der Alpwirtschaft und des Alpkäses?

Die einzelnen Alpen werden seit Jahrhunderten nur mit einer klar begrenzten Anzahl von Tieren bewirtschaftet. Dadurch sind die Alpweiden weder über- noch unternutzt und die Artenvielfalt ist erhalten geblieben. Ein Produkt wie der Alpkäse hat Zukunft, denn bewussten Konsumenten ist mittlerweile bewusst geworden, wie wichtig eine naturnahe Produktion ist. Sie werden auch in Zukunft bereit sein, ein paar Franken mehr für nachhaltig produzierte Nahrungsmittel zu bezahlen. Die Alpwirtschaft und ihre Produkte liegen im Trend.

Céline Schuler im Gespräch mit Martin Rüeegsegger

Dachmarke Schweizer Alpkäse

Weststrasse 10, 3000 Bern

schweizeralpkäese.ch/alp-erleben

schweizeralpkäese.ch/alpgeschichten



Schweiz. Natürlich.

Alp erleben

Unter www.schweizeralpkäese.ch/alp-erleben haben wir eine interaktive Karte aufgeschaltet.

www.schweizeralpkäese.ch/alp-erleben/alpgeschichten

Alp-Fans finden hier aktualisierte Informationen zu den Schweizer Alpen – ihre genaue Lage, welche Alpprodukte angeboten und Dienstleistungen erbracht werden.

Reisen Sie virtuell durch die Schweiz, lernen Sie die Herkunft unserer nachhaltig produzierten Tradition- und Genusskäse kennen und planen Sie im Sommer einen Besuch auf einer der vielen Alpen.



Dachmarke Schweizer Alpkäse
Weststrasse 10, 3000 Bern

schweizeralpkäese.ch

Unser Schweizer Käse.

www.schweizerkaese.ch





Mayer Shrimps, fangfrisch aus der Schweiz

Alles begann in Brasilien. Bei Aufenthalen in Brasilien lernte Simon Mayer die Aufzucht der Shrimps kennen. Angetan von der feinen Spezialität, aber mit dem Hintergrund der Ökologie, liess ihn die Idee der eigenen Zucht von Schweizer Shrimps nicht mehr los. Zuchtanlagen im Ausland entsprechen nicht immer den hohen Anforderungen des Schweizerstandards für Zuchtbetriebe.

So entstand die nachhaltige Aufzucht von Mayer Shrimps mit direkter Lieferung zum Kunden.

ZUFRIEDENHEIT BEI KUNDE UND KONSUMENT

Das oberste Ziel sind frische Shrimps für den Detailhandel und die Gastronomie. Aus der Schweiz und für die Schweiz. Shrimps-Farmer Simon Mayer hat diese Vision entwickelt und umgesetzt. Shrimps in Top-Qualität und artgerecht aufgezogen.

AN DIE NATUR ANGEPASST

Die Ökologie mit einer artgerechten Aufzucht der Shrimps steht bei uns im Vordergrund. Als Futter verwenden wir eine spezielle FSC-zertifizierte Futtermischung, damit die Zucht ohne Beigabe von Antibiotika gewährleistet ist. Das 30 Grad warme Wasser wird mit einer Wärmepumpe erzeugt und als Unterstützung dient eine Gasheizanlage. Der Verbrauch ist nicht grösser wie bei einem Einfamilienhaus.

Fangfrische Spitzenqualität aus reiner Schweizer Aufzucht: frisch, saftig und geschmackvoll.

Warum Shrimps aus der Schweiz?

In der Schweiz sind bisher ausschliesslich gefrorene oder bereits gekochte Import-Shrimps erhältlich.

Wir wollen eine nachhaltige und fangfrische Alternative anbieten, ein Produkt, das frei ist von chemischen Zusätzen und Antibiotika, ein ehrliches Schweizer Produkt.

Nachhaltig fangfrisch.

MIT NEUEM DENKEN SIND ALLE ZIELE OFFEN

Unsere Idee: Wir produzieren lokal vor Ort mit einer geschlossenen Salzwasseranlage. Transparente Herkunft mit ausschliesslicher Schweizer Produktion und dadurch kurze Transportwege. Einsatz der neuesten Technologien, damit ein Minimum an Frischwasser gebraucht wird, wenig Abwasser entsteht und der Wärmeverlust klein gehalten werden kann.



Mayer Shrimps
Bachstrasse 11
8585 Zuben
mayer-shrimps.ch
Tel. 0041 79 223 38 67

Die Berge auf Messers Schneide

natürli
ZÜRIOBERLAND.CH
REGIONALPRODUKTE
regio•garantie



Geben Sie es zu: Sie bestaunen ein wunderschönes Panorama und können keinen einzigen Berg oder Hügel mit Namen benennen. Die ultimative Lösung ist messerscharf.

Das einzigartige PanoramaKnie aus dem Zürioberland ist nämlich nicht nur ein nützliches Schneidinstrument, sondern dient gleichzeitig als Inspirationsquelle für den nächsten Ausflug. Damit können Sie künftig mit Ihrem Geografie-Wissen punkten und sich gleich als waschechten Zürcher Oberländer zu erkennen geben.

Die Klinge ist in der Form von acht bekannten Zürcher Oberländer Berg-Highlights geschliffen und kommt in zwei Editionen (helle oder dunkle Klinge). Speziell erwähnenswert ist der Griff, welcher aus regionalem Kirschbaum von der Firma Nef Holzwaren in Bauma eigens angefertigt wird. Erhältlich ist das Universalmesser für CHF 69.00 (CHF 79.00 / dunkle Teflon-Variante) beim Regionalmanagement Zürioberland.

Exklusiv für «Zürisee-Aktuell»-Leser/innen: Bestellen Sie bis am 15. Oktober das PanoramaKnie mit dem Vermerk «Zürisee Aktuell» und Sie erhalten Ihre ganz persönliche Widmung (graviert von Nef Holzwaren) auf dem Griff geschenkt!

So gehen Sie vor: Mail an regionalprodukte@zuerioberland.ch mit Angabe von Anzahl, Klingfarbe und Text (ca. 20 Zeichen).

WECK-Gläser – schön, vielseitig und praktisch

Ein «must have» für jeden Haushalt und Gastro-Betrieb!



Präsentationsstars der Küche

Was immer Sie sich für Ihre Gäste heute ausgedacht haben – servieren Sie Ihre Kreation im WECK-Glas. Das kommt immer gut an.

Einfach und praktisch für unterwegs

Ob Znüni, Lunch oder Babybrei – WECK-Gläser bieten zahllose Möglichkeiten, Essen für unterwegs sauber und praktisch aufzubewahren.

Nachhaltig konservieren mit Stil

Ob Einmachen oder Fermentieren, mit WECK-Gläsern konservieren Sie Ihre Gartenschätze einwandfrei und bringen sie wunderschön zur Geltung.



GenussGlas Frischknecht
Untere Purpelstrasse 2, 8607 Seegräben
Tel. 043 477 58 16, mail@genussglas.ch



GenussGlas



[genussglas_frischknecht](https://www.instagram.com/genussglas_frischknecht)

Entdecke die Biervielfalt der Schweiz

Bier ist nicht gleich Bier, denn die Biervielfalt der Schweiz ist enorm. Aus diesem Grund gibt es das Bier-Abo von Bierliebe, um den Bierliebhabern zu zeigen, wie vielfältig, spannend und quicklebendig die Schweizer Hopfen- und Malzwelt ist.

Immer am ersten Freitag des Monats erhält der Kunde ein Paket mit sechs Bierflaschen bequem nach Hause geliefert. Dies beinhaltet jeweils drei verschiedene Biersorten von drei unterschiedlichen Schweizer Brauereien à je zwei Flaschen. Zu jedem Bier gibt es jeweils noch einen Flyer mit den wichtigsten Informationen. Und wenn man anderen eine hoffige Freude bereiten möchte, das Bier-Abo ist auch eine beliebte Geschenkidee.



Yes, it's a Spritzer!



Dürfen wir vorstellen: Aus dem Hause TSÜRI gibt's jetzt auch etwas gegen den Durst.

Ein einst spontaner Gedanke führte zu einer konkreten Idee, und da sind sie auch schon: ein spritziger Genuss in Weiss und Rosé!

ZÜRCHER WEIN
+ ZÜRIWASSER =
TSÜRI SPRITZER

Wir freuen uns, mit dem traditionsreichen Unternehmen Landolt Weine AG

diese Partnerschaft eingehen und auf ihr langjähriges Know-how und ihren Qualitätsanspruch zählen zu dürfen. Entstanden sind zwei Produkte, welche lokal nicht sein könnten und beim so beliebten Apéro in Zürich nicht fehlen dürfen. Ab Juli online und bei ausgewählten Händlern erhältlich.

www.tsurispritzer.ch

Gesunde Ernährung und Genuss lassen sich kombinieren



Die feinen und mit viel Liebe und Sorgfalt hergestellten Produkte von necta-flor bieten den besten Beweis, dass sich gesunde Ernährung und Genuss durchaus kombinieren lassen. Denn die ausgeprägte Liebe zur Natur ist das

Credo des Bieler Unternehmens Narimpex AG. Das Familienunternehmen produziert hochwertige Naturprodukte wie feinsten Honig, Trockenfrüchte, Nüsse,

Kerne und Saaten. Ob süss, salzig oder würzig-aromatisch,

für jeden Geschmack hat es etwas dabei. Trendprodukte wie Chia-Samen oder Goji-Beeren – sogenannte Superfoods –, aber auch Produkte aus einheimischer Scholle, wie Schweizer Apfelringe, ergänzen die klassischen und beliebten Nuss- und Trockenfruchtmischungen.

Der besondere Stolz gilt den regionalen Schweizer Honigspezialitäten wie z.B. dem Zürcher Honig. Er wird aus Gärten und Parks rund um den Zürichsee gewonnen zeichnet sich durch seinen überraschend runden und ausgewogenen Geschmack aus.

Alle Premiumprodukte, so auch der neue, süss-salzige Powersnack «Sweet & Salty» oder der Bio Agavendicksaft können auf www.shop.narimpex.ch auch online bestellt werden.



Weitere Infos unter www.narimpex.ch



Neue Sommer-Lounge

Ob Kaffee und Znüni, Mittagmenü oder ein Fyraabig-Apéro, die neue Aussenterrasse des 1. unverpackt Ladens im Zürcher Unterland bietet für alle ein Plätzchen. Der Menüplan (www.fuerst-unverpackt.ch) bietet jede Woche eine neue Auswahl an täglich frisch und vegan zubereiteten Speisen.

Die beiden Brüder Andreas und Daniel Fürst sind stolz auf die neue Wohlfühl-Loase gleich vor dem Laden. Auch die Gäste freuen sich über die Möglichkeit, das Mittagessen draussen zu geniessen.

Weiter bieten die beiden einen Beratungsservice für Private und Firmen an, die Tipps und Tricks zur Abfallreduktion brauchen können. Stetig nehmen die Buchungen für das Ladenlokal, das auch gemietet werden kann, zu. Geburtstags-, Firmen oder Weihnachtessen wurden bereits erfolgreich durchgeführt. Auch für Apéros und Caterings ist man an der richtigen Adresse. Schulklassen und Firmen buchen die Zerowaste-Führung im Laden, um mehr über Philosophie und Gründe für unverpacktes Einkaufen zu erfahren.

Nach wie vor erhält man im Laden nur Produkte von höchster Qualität, die in gewünschter Menge gekauft werden können.

Das «Ladencafé» liegt in Bülach zwischen Bahnhof und Altstadt.

Öffnungszeiten: Di–Fr 8.30–14.00 Uhr / 15.30–19.00 Uhr & Sa 9–17 Uhr



Fürst unverpackt

Schaffhauserstrasse 53, 8180 Bülach

Telefon 079 447 08 09

info@fuerst-unverpackt.ch

www.fuerst-unverpackt.ch

RESTAURANT GOLDEN THAI FOOD 044 720 08 28 - ZÜRCHERSTRASSE 59 THALWIL / BÖNI

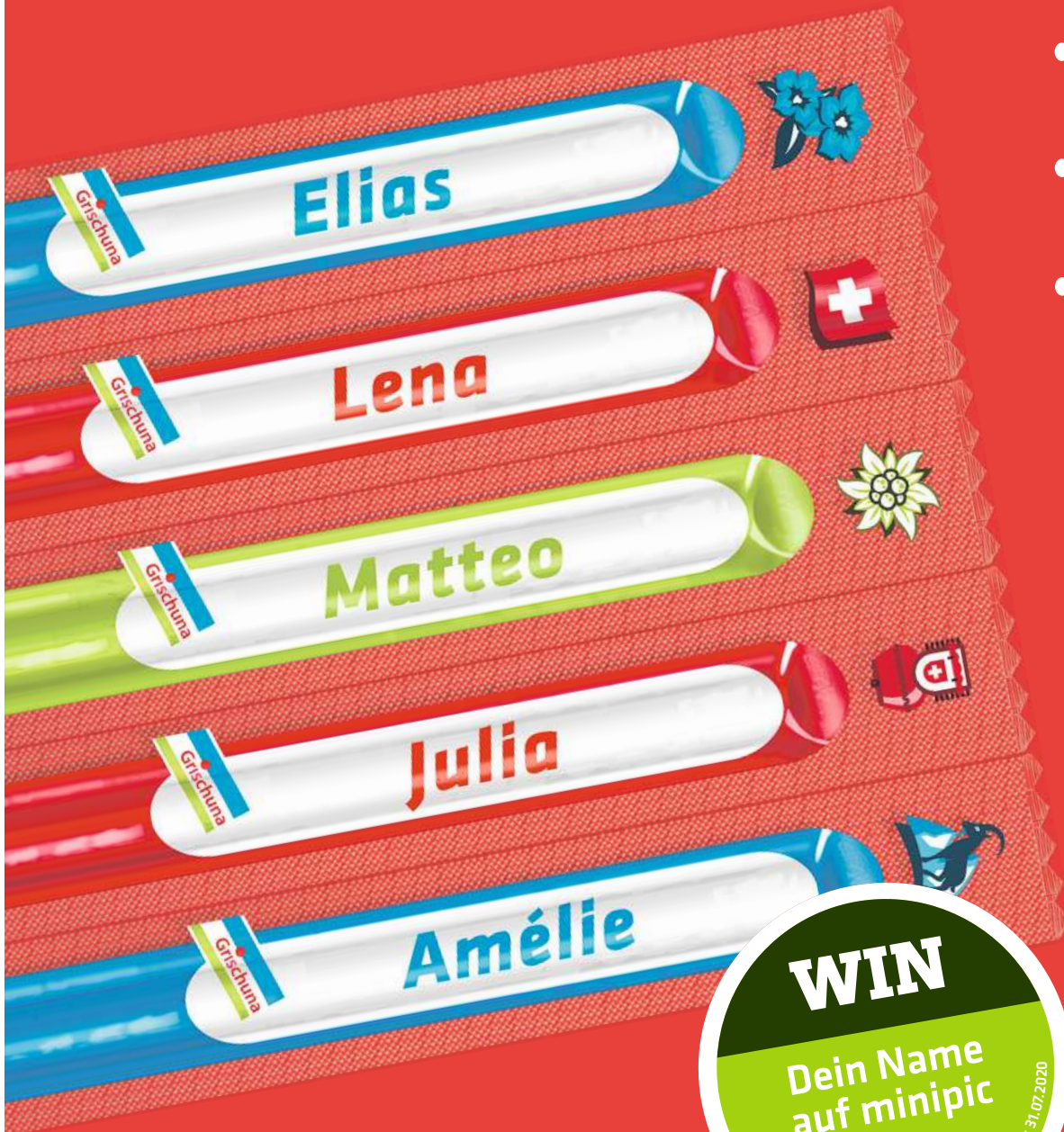
AUTHENTISCHE THAI SPEISEN
IN GEMÜTLICHER Atmosphäre

Catering - Konferenzräume
www.GOLDEN-THAI-FOOD.ch



minipic namen edition jetzt im handel!

minipic
the swiss snack



WIN
Dein Name
auf minipic
Schicke deinen
Lieblingsnamen
Teilnahmeschluss 31.07.2020

 /minipic.original

www.minipic.ch

Schweizer Alpenkräuter im Herzen der Stadt Zürich



«Hand in Hand mit den Bauern und der Natur» – mit dieser Philosophie arbeitet Geschäftsleiter Martin Lüdi seit über 25 Jahren für die Alpenkräuter AG im Simmental.

Nur sechs Gehminuten trennen den Swiss Alpine Herbs Flagship Store vom Zürich HB. Seit zwei Jahren können Interessierte beim Löwenplatz an der Gerbergasse 7 den «Kräutergarten der Schweiz» erkunden.

Heute finden neben zahlreichen Stammkunden auch Touristen und Laufkunden ihren Weg in die Welt der Gewürze und Tees. Im Store finden Sie nicht nur fachkundige Beratung, sondern auch spontane Degustationen.

Gerade bei Swiss Alpine Herbs, wo Regionalität und Bio-Anbau grossgeschrieben werden, wollen es die Leute genauer wissen.

«Das ist heute wichtiger als vor 20 Jahren», erklärt Lüdi, «damals waren wir mit der Idee von biologischen Kräutern aus der Schweiz ein Aussenseiter, heute ist dieser Gedanke in der Mitte der Gesellschaft angekommen.»

Das zeigt sich auch durch die zunehmenden Anfragen von Geschäftskunden, die nach Co-Branding-Partnern, Kunden- und Mitarbeitergeschenken suchen.

Swiss Alpine Herbs
Store Zürich
Gerbergasse 7, Zürich

**Store
Zürich**

Gerbergasse 7,
Zürich
beim Hotel City,
Löwenstrasse

**Bon
20%**

gültig für das Sortiment:
Swiss Alpine Herbs | Alta Terra | Nectaflor
Nicht kumulierbar mit anderen Vergünstigungen



Besuche uns auf dem neuen **Königsweg** in der Emmentaler Schaukäserei und tauche ein in die faszinierende Welt des Emmentaler AOP!

Alle Infos findest du auf www.e-sk.ch

 **EMMENTALER**
SWITZERLAND
Schaukäserei



Schweiz. Natürlich.

Unser Schweizer Käse.

www.schweizerkaese.ch





Zunftthaus Kreuz

Essen und geniessen am Zugersee

Das Zunftthaus Kreuz liegt am schönen Zugersee. Es ist unter der Leitung von Mirca Reich und Cristian Hollatz, Gilde der Schweizer etablierten Gastronomen. Es ist einer von sehr wenigen Betrieben am Zugersee, welcher über eine eigene Bootsanlegestelle verfügt. Die Terrassen bieten vor allem abends ein Sonnenuntergangs-Spektakel, welches weltweit seinesgleichen sucht.





ZunftHaus Kreuz

Das ZunftHaus spezialisiert sich durch den riesigen Holz-Pizzaofen sowie die Grills mit offenem Feuer. Als Steakhouse Pizzeria vermag es Gross und Klein zu verwöhnen. Mit seinen fast 300 Sitzplätzen ist es auch ideal für Firmen, Hochzeiten und sonstige Anlässe.

Die Location ist eine der schönsten am Zugersee mit einer Terrasse, die seinesgleichen sucht.

Erinnern Sie sich an Italien oder Spanien oder gar an die französische Côte? Bei uns werden Sie dieses Feeling in der Schweiz erleben. Frisch, einfach und schnörkellos ist unsere Küche. Wir produzieren über 95% der Speisen im Haus.

Selbst das Glace ist hausgemacht, unsere berühmte Cremeschnitte mit hausgemachtem Blätterteig, um nur einige zu nennen...

Unsere mit Holz befeuerten Grills und Pizza-Ofen beflügeln die Speisen mit Aroma und Qualität und zeugen von Handwerk und Können.

Live-Musik rundet das Ambiente im Sommer ab und spätestens unser Sonnenuntergang verfrachtet Sie zurück an irgendeine schöne Erinnerung.

Restaurant ZunftHaus Kreuz
Artherstrasse 108, 6317 Oberwil bei Zug
www.zunfthauskrenz.ch
Telefon +41 41 662 00 00



Die Day-Party vom vergangenen Juni – an traumhafter Lage der perfekte Ort, um ein Event zu veranstalten...

Willkommen in Einsiedeln

Einsiedeln (im höchstalemannischen Ortsdialekt Äinsidlä, in der näheren und weiteren Umgebung dialektal auch Äisele, Näisele, Äisidle, Näisidle, Äisigle, ist eine politische Gemeinde im Schweizer Kanton Schwyz. Sie ist identisch mit dem gleichnamigen Bezirk.

Bekannt ist Einsiedeln durch das Kloster Einsiedeln, den bedeutendsten Barockbau der Schweiz mit der Gnadenkapelle und einer Figur der Schwarzen Madonna, die unter Katholiken grosses Ansehen geniesst. Das Kloster ist Etappenort des Jakobsweges.

Die Gemeinde Einsiedeln setzt sich aus dem Dorf Einsiedeln und den sechs Ortschaften (Vierteln) Bennau, Egg, Willerzell, Euthal, Gross und Trachslau zusammen. Die Ortschaft Biberbrugg teilt sich Einsiedeln mit der Gemeinde Feusisberg.

Der Ort Einsiedeln selber, der meistbesuchte Wallfahrtsort der Schweiz, liegt südlich des Zürichsees auf einer Hochebene (ca. 880 m ü. M.). Einsiedeln ist bis heute stark katholisch geprägt. Bis vor wenigen Jahrzehnten war beinahe die gesamte Einwohnerschaft römisch-katholisch. Vor allem die starke Zuwanderung aus anderen Schweizer Kantonen und dem Ausland hat in Einsiedeln zu einem raschen Anstieg von anderen Bekenntnisgruppen geführt. Einsiedeln verfügt mit dem Bahnhof Einsiedeln über einen Kopfbahnhof der Schweizerischen Südostbahn (SOB) mitten im Dorfczentrum. Der Bahnhof befindet sich im Tarifverbund Schwyz. Der Bahnhof wird von der S-Bahn Zürich bedient mit den Linien S13 und S40. Beide Linien verkehren im Halbstundentakt. In Biberbrugg hat man einen Anschluss auf den Voralpenexpress, die S31 und Busse in den Kantonshauptort Schwyz. Weiter verkehren Postautos vom Bahnhof direkt in die Viertel (Ortschaften des Bezirks) und im Dorf verkehrt der Ortsbus Einsiedeln. Quelle: Wikipedia

Sommererlebnisse in der Milchmanufaktur



Die Sommerferien im eigenen Land verbringen hört sich nicht sehr aufregend an. Doch die schöne Schweiz hat einiges zu bieten. Wann waren Sie das letzte Mal auf einem Bauernhof? Haben Sie schon mal selber einen Käse hergestellt? Die Milchmanufaktur in Einsiedeln lässt Sie während den Sommerferien in das traditionelle Handwerk eintauchen.

Seit fünf Jahren betreibt die Milchmanufaktur in Einsiedeln ein Restaurant mit Regio Shop und Schaukäserei und zeigt hier den Gästen aus nah und fern die Welt der Milchverarbeitung. Vom Restaurant und der Schaurampe aus kann man den Käsermeistern bei der Arbeit über die Schultern blicken oder auf Voranmeldung auch diverse Gruppenangebote buchen.

Für die Sommerferien 2020 gibt es nun neue Erlebnisangebote, welche speziell auf Familien und Einzelreisende zugeschnitten sind. «Wir wollen auf eine unkomplizierte Art unseren Gästen die Leidenschaft zum traditionellen Handwerk vermitteln», so Charline Flüeler von der Milchmanufaktur. Von Montag bis Samstag startet jeweils um 10.30 Uhr ein Erlebnis, welches man spontan und ohne Voranmeldung geniessen kann. Drei Mal pro Woche wird beispielsweise das «Frischkäse-Erlebnis» angeboten. Mit eigenem «Chäs-Chessi», zwei Litern Milch und einer Portion Lab ausgestattet, kann sich jeder selber als Käser versuchen. Nach einer Stunde ist der ganz eigene Frischkäse fertig und bereit zum Mit-nach-Hause-nehmen. Dienstag und Donnerstag wandelt man auf den Spuren der Joghurt-Herstellung, was vor allem für Kinder ein Highlight ist. Am Dienstagnachmittag und samstags werden spannende Führungen durch den Betrieb auf Deutsch und Englisch angeboten.

Informationen und Angaben zu den Sommerangeboten finden Sie online auf www.milchmanufaktur.ch. Die Teilnehmerzahl ist pro Durchführung beschränkt.

Milchmanufaktur Einsiedeln AG
Alpstrasse 6
Telefon 055 412 68 83

www.kurigerbike-motorgeraete.ch



Ihr Partner für Ihr 2-Rad/Motorgeräte vor Ort

2-Rad/Motorgeräte

Etzelstrasse 22, 8840 Einsiedeln
Tel. 055 412 44 01
Reparatur/Service aller Marken



na-le unverpackt



na-le unverpackt, so heisst der erste im Kanton Schwyz eröffnete Unverpacktladen. Der Name na-le kommt von nachhaltig leben, und diese Lebenseinstellung versuchen die beiden Betreiber Valeria Grätzer und Pascal Kälin den Leuten näherzubringen. In dem

ausgewählten Sortiment findet man Lebensmittel, Pflegeprodukte, Reinigungsmittel und vieles mehr für den täglichen Bedarf. Abgefüllt wird im Idealfall in die eigens mitgebrachten Behälter, für spontane Besucher gibt es vor Ort aber auch diverse Gefässe zu erwerben. Abgerechnet wird am Ende nach Gewicht. Mit dieser Art einzukaufen, tut man nicht nur seinem Körper und der Umwelt etwas Gutes, sondern spart auf Dauer auch so einiges an Abfallgebühren ein.

Öffnungszeiten

Montag bis Freitag: 8.30–12.30 | 13.30–18.30 Uhr

Samstag: 9–16 Uhr

Sonntag geschlossen

na-le unverpackt

Hauptstrasse 12, 8840 Einsiedeln

Tel. 077 530 19 69 | Website: www.na-le.ch

Hotel Drei Könige Einsiedeln

Gross genug, um professionell zu sein – klein genug, um persönlich zu bleiben. Zentral gelegen und leicht zu erreichen, eingebettet in eine ländliche, ruhige Umgebung, bietet Einsiedeln die perfekte Atmosphäre für Ihr Seminar und ein vielfältiges Angebot für Rahmenaktivitäten.



Ab August: Wohlfühl-Oase über den Dächern von Einsiedeln

Zeit nehmen für sich – eintauchen in eine einmalige Sauna-Landschaft mit heiligem Ambiente und atemberaubender Aussicht auf den schönsten und grössten Klosterplatz in Europa.

Gerne beraten wir Sie persönlich und freuen uns auf Ihren Besuch.

Familie Maja und Werner Hübscher mit Team

Hotel-Restaurant Drei Könige
Paracelsuspark 1, 8840 Einsiedeln
Telefon 055 418 00 00
info@hotel-dreikoenige.ch
www.hotel-dreikoenige.ch

Escape Room Einsiedeln – der Rätselspass



«Wie entkomme ich in 60 Minuten?» Der Rätselspass für Familien, Firmen, Schulklassen oder Teamevents. Euer Escape-Team muss mit Verstand und Geschick die versteckten Hinweise finden, um die Rätsel zu lösen. Entscheidend ist nicht die Intelligenz oder die Rätsel-Erfahrung, viel wichtiger ist eine gute Beobachtungsgabe und schlaues Kombinieren. Die Kommunikation im Team ist der Erfolgsfaktor.

#altantis #spaceshuttle #verlies



www.escape-einsiedeln.ch

Wir freuen uns über euren Anruf 079 722 79 32»

Die Schanzen in Einsiedeln



Die Schanzen in Einsiedeln als Nationales Leistungszentrum Skisprung sind das wichtigste Trainingszentrum der Schweiz und regelmässiger Austragungsort von diversen Wettkämpfen.

Sowie Sommer als auch Winter hat die Skisprungsschanze Einsiedeln verschiedene Aktivitäten zu bieten:

- Schnupperskispringen
- Airboarden
- Houserunning

Für diejenigen, die es gerne ruhiger haben, ist eine Führung bei uns genau das Richtige. In rund 90 Minuten erfahren Sie Interessantes über die Geschichte des Skispringens und dessen Tradition in der Region Einsiedeln. Für Geniesser unter uns bietet das «Top of Einsiedeln» Panorama-Restaurant nicht nur einen fantastischen Ausblick, sondern verwöhnt Sie auch mit einem Schanzen-Brunch im Sommer, einem Schanzen-Fondue im Winter oder anderem «Gluschtigs»



aus der Karte (auch Einzel-Reservation möglich). Das Panorama-Restaurant eignet sich aber auch bestens für Anlässe, Partys und Geburtstagsüberraschungen mit bis zu 40 Personen. Die Schanze ist also perfekt für Spass, Aktion und Genuss... zum Abhebe guet!



FERIEN & ERLEBNIS SCHWEIZ

Baumaschinenmuseum mit Baggerstube

Der Kinderspielplatz im EBIANUM ist das ideale Ausflugsziel für Familien und befindet sich indoor sowie outdoor. Unser Museum darf erlebt werden und ist darum auch für Kinder ein besonderes Highlight. Die kleinen Besucher können sich im Sandkasten verweilen und mit Baumaschinen im Mini-Format Baustelle spielen oder mit verschiedenen Tretraktoren, Staplern, Bobby Cars oder Laufrädern durch das Museum düsen. Die Kinder dürfen ausprobieren, wie es sich anfühlt, in einem echten Bagger, Lastwagen, Dozer, Traktor oder Trax zu sitzen. Unser restaurierter Bauwagen führt die Kinder in die Welt von ebi.YOUNG ein. Die grösseren Kinder können im Bauwagen experimentieren und beispielsweise mehr zu einem Stromkreislauf erfahren.



Für die Erwachsenen stehen genügend Sitzmöglichkeiten zur Verfügung, um den Kindern beim Spielen zuzusehen, und bei Durst oder Hunger verpflegen wir Sie gerne in unserer Cafeteria «Baggerstube».

EBIANUM AG
Museumstrasse 1, 5467 Fisibach
Telefon 044 858 27 77
info@ebianum.ch

STANSERHORN
CABRIO
 WELTNEUHEIT

**GÜLTIG MIT
 GA**

FREIE FAHRT
 MIT DEM GENERALABONNEMENT

WWW.CABRIO.CH



Fern von zu Hause daheim sein

Dem Alltag entfliehen, den Trubel hinter sich lassen und sich ganz der Schönheit der Berge hingeben. Das ist unser Alpenrösli, der perfekte Zufluchtsort, um wieder durchatmen zu können.

Es liegt traumhaft schön, hoch über dem Bergdörfchen Klosters auf 1450 m ü.M. auf einer Lichtung mitten in der Natur. Hier werden Traditionen gepflegt und hier treffen sich Menschen aus der ganzen Welt, die sich sehnen nach:

- Abstand vom hektischen Alltag
- einfachem, bodenständigem Essen
- einem kuschligen Dach über dem Kopf und
- guten Freundschaften

Unsere Gerichte sind regional und international inspiriert und dennoch liegt uns das Bodenständige am Herzen.

Ist nicht das Schönste nach einer Wanderung in den Bergen der Moment, wenn man von Weitem das Bergrestaurant erkennen kann? Man hat sich die Bergkräuterlimonade so richtig verdient und der Ge-

danke an ein Bündner-Plättli oder einen herzhaften Wurst-Chäs-Salat lässt deine müden Beine sofort schneller werden.

Unsere Zimmer sind heimelig eingerichtet mit Bündner Bauernmöbeln, Fellen und Decken, die den Zimmern Wärme und Weichheit verleihen, warmes Licht, viel Holz und einheimische Kunst an den Wänden. Alles mit Liebe ausgewählte Komponenten, die Gemütlichkeit und Geborgenheit ausstrahlen. Das Alpenrösli verfügt über 7 Doppelzimmer, 2 Familienzimmer/Drei- und Vierbettzimmer und eine Schlafstätte mit 14 Einzelbetten.

Komm hoch, um runterzukommen. Das gelingt dir hier wie an kaum einem anderen Ort.

Berghaus Alpenrösli
Talstrasse 135
7250 Klosters-Serneus
Telefon +41 81 422 13 57
www.alpenroesli.com



BÄCHLI HOF

**Der Bächlihof in Jona – herrliches
Ausflugsziel: Restaurant,
Hofladen, Eventlocation und
Spielplatz in einem.**

Kaufen Sie im 400m² grossen Hofladenrestaurant saisonale Köstlichkeiten ein. Viele Früchte, Beeren und Gemüse stammen direkt von unseren Feldern. Geniessen Sie Feines vom Buffet zum Zmorge und Zmittag im Hofrestaurant. Feiern Sie Ihren Event bei uns auf dem Hof, wir organisieren auch Seminare und Konferenzen.

Mehr Informationen: www.bachlihof.ch



Appenzeller Schaukäseerei – immer eine Reise wert

Das Appenzellerland am Fusse des Alpsteins steckt voller Geheimnisse, Mystik, Traditionen und Geschichten. In der Erlebnisausstellung der Appenzeller Schaukäseerei in Stein AR taucht man in die Welt der Appenzeller ein.

Sie ist wunderschön gelegen, inmitten des hügeligen Appenzellerlandes, die Appenzeller Schaukäseerei. Seit über 40 Jahren entsteht hier täglich der weltbekannte Appenzeller® Käse. In der Erlebnisausstellung vereinen sich traditionelles Brauchtum und modernste Käseherstellung zu einer gelungenen Mischung aus Althergebrachtem und Einblick in die Realität der Gegenwart. Man spürt, dass Tradition und Brauchtum

im Appenzellerland noch gelebt werden. Auf dem Erlebnisrundgang kommt man dem Geheimnis näher, wieso der Appenzeller® Käse der würzigste Käse überhaupt ist. Auch das urchige Restaurant mit vielen traditionellen Gerichten lädt zum Verweilen und Geniessen ein.

Appenzeller Schaukäseerei AG
Dorf 711, 9063 Stein AR
Tel. 071 368 50 70
info@schaukaeserei.ch
www.schaukaeserei.ch

 **Appenzeller®
SCHAUKÄSEREI**

Psssst....

**...em Gheimnis
of de Spur!**

www.schaukaeserei.ch

Appenzeller Schaukäseerei AG | Dorf 711 | CH-9063 Stein AR | Tel. 071 368 50 70 | info@schaukaeserei.ch

*sehen
erleben
geniessen*



Der Zauber des Spätsommers – Campingferien im Berner Oberland

Die Sommerferien sind vorbei, die Badekrokodile weitgehend von den Seeufern verschwunden. Jetzt ist der ideale Zeitpunkt für all jene gekommen, die ihren Campingurlaub frei planen können. Wählen Sie aus 40 individuellen Campingplätzen!

So viel Schönheit in einer Region. Kaum eine Ferienregion in der Schweiz bietet landschaftlich auf engstem Raum so viel Abwechslung wie das Berner Oberland: Geniessen Sie sanften Voralpencharme in den saftig grünen Tälern von Kander und Simme im Westen. Tauchen Sie ein in das Smaragdgrün

des Thuner- oder Brienzensees. Lassen Sie sich von den imposanten Gipfeln und Gletschern der Jungfrauregion den Atem rauben oder von der Ursprünglichkeit des Haslitals und der Grimselwelt ganz im Osten verzaubern.

In diesem Jahr lohnt sich ein Besuch besonders, denn viele Bergbahnen locken mit attraktiven Vergünstigungen (z.B. «Corona Pass» der Jungfrau-bahnen). Mit der kostenlosen CAMPING CARD BERNER OBERLAND, die Sie von Ihrem Gastgeber bei der Anreise erhalten, profitieren Sie zudem bei vielen teilnehmenden Partnern von speziellen Rabatten und Aktionen.

www.campingberneroberland.ch



Visual concept - design: Hirtz + Partner AG / Bild: INTERLAKEN TOURISMUS, Balmehochst. Kt. BE - 2005 m

 **CAMPING**
BERNER OBERLAND.CH

#MIERSIEPARAT

www.campingberneroberland.ch

So viel Schönheit in einer Region

Näher am Bodensee geht nicht! – Bad Horn Hotel & Spa****S



Die einmalige Lage mit dem weiten Blick über den Bodensee, stilvolle Räumlichkeiten und eine erlesene Gastronomie mit Verwöhnservice: Das «Bad Horn Hotel & Spa» bietet den perfekten Rahmen für genussreiche Ferien am Bodensee. Ein Highlight im Juli 2020 ist die Eröffnung des neuen Ostflügels – 42 komfortable Zimmer ergänzen die bestehenden, mit viel Messing und Mahagoni ausgestatteten Suiten und Lofts. Das neue Fine Dining-Restaurant «WAVE», mit Sicht auf den hoteleigenen Hafen, steht Ihnen ab dem 9. Juli zur Verfügung. Die grosszügige Lobby mit Bar sorgt für eine bezaubernde und einladende Atmosphäre. Im Smaragd Spa, der 1500 m² grossen Wellness-Oase, stehen den Hotelgästen Sauna, Hamam, Indoor-Pool sowie wohltuende Körperbehandlungen zur Auswahl. Der weiträumige Spa-Bereich bietet gerade auch im

Sommer einen wunderbaren Aufenthalt mit direktem Seezugang, einem Aussenwhirlpool und einer Liegeterrasse. Im «Al Porto» wählen Sie mit tags wie abends «à la carte» aus einem feinen mediterranen Speiseangebot; kleine Köstlichkeiten für zwischendurch und herzhaftes Süssspeisen sind am Nachmittag im Angebot. Der Aussenbereich – unser «Giardino» – ist ohne Übertreibung eine der schönsten direkt am Wasser liegenden Gartenterrassen am Bodensee. Die frische Seeluft verhilft zu gesundem Appetit und das Dolcefar niente weckt mediterrane Lebenslust.

Hotel Bad Horn AG

Bernadette und Stephan Hinny, Seestrasse 36, 9326 Horn
Tel. +41 71 844 51 51, info@badhorn.ch, www.badhorn.ch

Forum Würth Rorschach Kunst am See erleben

Direkt am schönen Bodenseeufer können Besuchende bei freiem Eintritt regelmässig wechselnde Kunstausstellungen besuchen.



Forum Würth Rorschach
Churerstrasse 10
9400 Rorschach
Tel. +41 (0) 71 225 10 70
rorschach@forum-wuerth.ch
www.wuerth-haus-rorschach.ch

Öffnungszeiten Ausstellung
April – September:
Montag – Sonntag 10.00 – 18.00 Uhr
Oktober – März:
Dienstag – Sonntag 11.00 – 17.00 Uhr
Eintritt frei

Neue Foyer-Ausstellung «José de Guimarães: Vom Künstler zum Anthropologen – Sammlung Würth und Leihgaben» bis 25. April 2021.

Rund 290 Bilder und Objekte sowie Arbeiten auf Papier von José de Guimarães (*1939) zählt die Sammlung Würth.

Die Ausstellung dokumentiert die künstlerische Entwicklung dieses kulturellen Grenzgängers. Zudem werden Objekte seiner herausragenden afrikanischen Sammlung seinen eigenen Werken gegenübergestellt, was zu einem einmaligen, inspirierenden Dialog führt. Immer wieder setzt sich José de Guimarães mit dem existentiellen Thema von Leben und Tod auseinander, das nicht zuletzt in den meisten Kulturen beherrschend ist; mit seinem expressiven Farbauftrag von geradezu magischer Intensität wandelt er dieses in einen Ausdruck unbändiger Lebenskraft.



Bild: José de Guimarães, Mexiko-Serie: Rote Schlange und Totenkopf, 1997, Acryl und Mischtechnik auf Leinwand, 130 x 195 cm, Sammlung Würth, Inv. 5325 © José de Guimarães / 2020, ProLitteris, Zurich



Weg der Wolle, Huttwil

Zwischen Huttwil und Schwarzenbach liegt der Bauernhof «Bäch 4» der Familie Grädel. Der stattliche Hof wurde in den 80er-Jahren in eine Schaffarm mit Wollverarbeitung umgewandelt und bietet heute Einblicke in ein nicht alltägliches Handwerk.

Mit dem «Weg der Wolle», der Wollverarbeitung mit Wäscherei und Karderei, dem ProSpecieRara-Arche-Hof mit vielen heimischen Tieren wie Schafen und Ziegen, Wollschweinen, Hühnern und Enten, aber auch Kamelen, Lamas und Alpakas, den mongolischen Jurten zum Übernachten, Bistro und einem einladenden Verkaufsladen ist das Spycher-Handwerk ein attraktives Ausflugsziel für die ganze Familie!

Weg der Wolle

Als roter Faden führt der «Weg der Wolle» durch den gesamten Betrieb und informiert über das vielfältige Thema rund um den Rohstoff Wolle. Wo kommt die Wolle her? Wie wird Wolle verarbeitet? Was wird alles aus Wolle hergestellt? Ansprechende Tafeln informieren über die verschiedenen Woll-Lieferanten. Walliser Schwarz Nase, Zackelschaf oder Gotlandschaf – rund fünfundzwanzig Schafressen sind aufgeführt und zu jeder kann ein Wollmusterchen ertastet und erfühlt werden. Auf weiteren Tafeln wird die Wollverarbeitung Schritt für Schritt aufgezeigt: Nach der Schafschur geht die Wolle zum Waschen, Färben, Kardieren und danach zum Spinnen, Weben, Stricken oder Filzen. Alle Übersichtstafeln sind zweisprachig in Deutsch und Französisch.

An Werktagen kann man den Arbeitern in der Schaukarderei auch über die Schulter schauen. Die über 100-jährigen Maschinen sind noch täglich im Gebrauch. Von der Produktion führt der Weg dann in den Laden. Dort wird einem die Vielfältigkeit der Wolle eindrücklich aufgezeigt. Von Wolle zum Spinnen und «Lisme» über Schurwoll-Duvets und Kissen bis hin zu Kleidung von Kopf bis Fuss ist alles vorhanden. Das Sortiment wird durch Betten und Matratzen, Fellwaren und Pflegeprodukten aus Lanolin und Schafmilch ergänzt.

Auch Kinder sind auf dem «Weg der Wolle» gut aufgehoben. Das Lämmli «Spychy» weckt für Kinder das Interesse und informiert auf spielerische Art und Weise. Es gibt viel zu erkunden und anzufassen. Das Areal Spycher-Handwerk ist gleichzeitig auch eine Art grosser Abenteuer-Spielplatz mit vielen Tieren zum Bestaunen und Streicheln. Das gemütliche Bistro lädt zum Verweilen ein.

Wer möchte, kann den Besuch auch mit einer Übernachtung in einer der Jurten, einem Filzworkshop oder sogar mit einem Kameltrekking verbinden.

Der Besuch des «Weg der Wolle» ist kostenlos und kann ohne Voranmeldung gemacht werden. (Sonntag Weg offen / Laden geschlossen.)

Spycher-Handwerk AG, Huttwil

www.kamele.ch

062 962 11 52

Aufladen hinter Schloss und Riegel

Die neue E-Bike-Ladestation von Thur Metall



Bezugsquelle:
Thur Metall AG
Fabrikstrasse 1
CH-8586 Erlen
www.thurmetall.com

Für den zunehmenden Trend zur E-Mobilität hat der Schweizer Stahlmöbelhersteller Thur Metall ab sofort eine E-Bike-Ladestation mit elektrischen Komfortfunktionen im Programm. Wie es beim traditionsreichen Betriebseinrichter aus Erlen (TG) heisst, steht das vielfältig einsetzbare Möbel in vier Abmessungen mit 8 bis 18 abschliessbaren Fächern zur Verfügung. Zum sicheren und zeitsparenden Laden von Akkus & Co. besitzt dabei jedes Fach ein Energiemodul mit bis zu zwei Steckdosen.

«Mit der E-Bike-Ladestation wird der Wechsel zur E-Mobilität jetzt noch attraktiver», erläutert Thur-Metall-Vertriebsleiter Peter Kretz. Schliesslich ermögliche der clevere Schrank neben dem individuellen Einschliessen von Gegenständen und Wertsachen aller Art ein schnelles und komfortables Aufladen von E-Bike-Akkus und anderen akkubetriebenen Geräten, wie sie heute allgegenwärtig sind.

Fischerparadies Lungern

Ob am Ufer oder mit dem Boot auf dem herrlichen Lungernersee ist Fischer für jeden Fischer ein Traum – und für Anfänger vielleicht der Beginn einer neuen Leidenschaft.

Die zahlreichen Angelplätze am Seeufer bieten beste Voraussetzungen für den Fang von Regenbogen-, Bach- und Seeforellen, Felchen, Hecht und Egli.

Ob morgens früh, wenn die Sonne erwacht und im stillen smaragdgrünen See sich die herrliche Alpenkulisse spiegelt, oder am frühen Abend, wenn die idyllische Landschaft ein mystisches Farbenspiel bietet, wünschst du dir, dass dieser Augenblick des Fischens nie vergehen würde!

Für das Mittagessen hast du an der nahen Grillstelle mit deiner Familie abgemacht, hier kannst du die frischen Fische grillieren oder lässt sie dir in einem der unten aufgeführten Restaurants zubereiten.

Du hast entschieden, am Nachmittag ein Boot zu mieten und dein Glück mit Schleppen oder Felchenfischen zu versuchen, während sich die Kinder in der Badi vergnügen. Egal ob ihr im Hotel oder Ferienwohnung, auf dem Camping oder gar im Stroh vom Bauernhof schlafen geht, du wirst bestimmt von grossen Fischen träumen.

Möchtest du das Fischen neu erlernen? Buche bei uns einen Guide der dich in die Fischerei einführt.

Kontakt und weitere Infos unter:

www.fischerparadies.ch

Telefon 041 678 01 01

Rhein–Hirzel–Linth

Etappe Zürich–Pfäffikon SZ



Der Zürichsee beruhigt die Gemüter und den Steuersäckel, auf dem Hirzel sitzen glaziale Drumlins in der grünen Moränenlandschaft und wie hingeworfen liegen idyllische kleine sumpfige Senken und protzige Villen in der grossartigen Panoramalandschaft.

Länge: 39 km

Strassen und Wege:

Asphalt: 38 km, Naturbelag: 1 km

davon Singletrail: 0 km

Aufstiege | Abstiege:

600 m | 580 m

Restaurant
HÖCHI

8816 Hirzel, Tel. 044 729 91 54, www.restauranthoechi.ch

Telefon 041 678 01 01 | info@fischerparadies.ch

Fischerparadies Lungern

Sommer-Ladenöffnungszeiten:
7.00 – 12.00 Uhr | 13.00 – 17.30 Uhr
Wir freuen uns auf Ihren Besuch!



Zugersee – Meer braucht's nicht!

Ein Ausflug auf dem Wasser lässt sich ausgezeichnet mit einem Gaumenschmaus über den Wellen oder einer Wanderung verbinden.

Zug lässt sich vor allem vom Zugersee aus wunderbar erleben. Die Zugersee Schifffahrt bietet eine Vielzahl an attraktiven Fahrten an und viele neue Angebote laden zu Kultur, Tanz, Kulinarik und Unterhaltung ein. Wer mag, kombiniert die Rundfahrt mit einer Wanderung.

Die Zugersee Schifffahrt startet dieses Jahr neu mit dem Gastropartner Edelweiss Catering. Hand in Hand mit der Schiffscrew sorgt das Team von Edelweiss Catering für die Zufriedenheit und das Wohlbefinden ihrer Gäste. Eine regionale und saisonale Küche steht im Zentrum. Der Start in den Tag mit einem Frühstück an Bord wird zum Highlight, denn das reichhaltige

Angebot verblüfft. Weitere Verwöhnmomente gibt es auch beim Mittagessen und Dessert, wo eine umfassende Speisekarte für Jeden das Passende bereit hält. Auch die beliebten Abendfahrten entführen die Gäste in andere Gefilde und sorgen buchstäblich für Horizonsweiterungen. Ein entspannter Ausflug auf dem Wasser wirkt wie Kurzferien; inklusive dem schönsten Sonnenuntergang der Schweiz. Der erobert alle Herzen!

www.zugersee-schifffahrt.ch



**Zugersee
Schifffahrt**

**Schifffahrtsgesellschaft
für den Zugersee AG
An der Aa 6, 6300 Zug
Tel. 041 728 58 58**

Wellnesshotel Golfpanorama – Warum in die Ferne schweifen, wenn das Schöne so nahe liegt?



Das Wellnesshotel Golf Panorama liegt eingebettet zwischen der voralpinen Hügelkette und dem Bodensee und feiert dieses Jahr sein 10-jähriges Bestehen. Die Weitläufigkeit des Hotels sorgt für viel persönlichen Freiraum und entspanntes Wohlfühlgefühl, was sich auch in den Zimmern widerspiegelt.

Inspiziert von den regionalen und saisonalen Produkten aus dem Bodenseeraum sind die Gerichte aus der exquisiten Küche im mit 14 GaultMillau-Punkten ausgezeichneten Restaurant «LION D'OR» ein echtes Gourmeterlebnis.

Im 2000 m² grossen Wellnessbereich «FLEUR DE POMME» werden hochwertige Kosmetikprodukte in einer Vielzahl von vitalisierenden Body- und Beauty-Behandlungen eingesetzt. Neben einem beheizten Innen- sowie Sole-Aussenwhirlpool genießen Gäste erholsame Momente im Dampfbad, in der finnischen sowie in der Kneipp-Sauna.

Der Thurgau bietet mit seiner einzigartigen Apfelbaumlandschaft sowie seinen grünen und saftigen Wiesen Erholung pur für Körper und Geist. In der sanften Umgebung können die Gäste ihren Aufenthalt erholsam oder sportlich gestalten. Das Wellnesshotel Golf Panorama verleiht E-Bikes oder Fahrräder für ausgedehnte Velotouren rund um den Bodensee. Diverse kleine Wanderstrecken laden ferner ein, die Gegend zu Fuss zu entdecken. Bekannte Ausflugsziele wie das Appenzellerland, der Rheinfall oder der Napoleonturm Hohenrain sind nur einen Katzensprung von Lipperswil entfernt.

Wellnesshotel Golfpanorama

+41 52 208 08 08, info@golfpanorama.ch, www.golfpanorama.ch





Sommerferien am Sempachersee im 4*-Hotel & Conference Center Sempachersee

Hier im Hotel & Conference Center Sempachersee treten wir voll in die Pedale und starten mit attraktiven Angeboten aktiv in den Sommer.

Sie finden bei uns nicht nur über 40 Conference-Räume, 2 Restaurants, 2 Bars und 150 Hotelzimmer, sondern können sich auch sportlich auspowern auf dem Tennisplatz, im Fitness-Raum oder auf dem Golfplatz.

Mit unserem attraktiven «Sommer am See»-Package für 2 Personen à Halbpension für **NUR: CHF 1299.-** einer neuen Menükarte im Restaurant Sempia, steht dem Geniessen nichts mehr im Weg!

Wir können es kaum erwarten, Sie bei uns willkommen zu heissen!

Buchen Sie JETZT: www.hotelsempachersee.ch

«E-Bike im Griff?»

Eine Kampagne der Kantonspolizei Zürich

Die Zahl der verkauften E-Bikes steigt in der Schweiz seit Jahren stark an. Nicht zuletzt bei den Seniorinnen und Senioren erfreuen sich die E-Bikes grosser Beliebtheit. Aus gutem Grund: Dank der Unterstützung des Elektromotors kommt man schneller vorwärts und bewältigt auch kleine Steigungen und grössere Distanzen mühelos. Die Freude am Velofahren kann so auch noch im Seniorenalter nach Lust und Laune ausgelebt werden.

Mit der wachsenden Verbreitung haben aber auch die Unfälle mit E-Bikes stark zugenommen. Besonders häufig betroffen sind dabei ältere Menschen. Obwohl die meisten Seniorinnen und Senioren sich der Gefahren von E-Bikes bewusst sind, unterschätzen sie das Unfall-Risiko. Laut Statistik sind 2/3 aller Unfälle mit Seniorenbeteiligung Schleuder- und Selbstunfälle. Das Risiko von Selbstunfällen wird offensichtlich unterschätzt.

«Wer E-Bike fahren kann, kann auch Velo fahren ...»

Diese Aussage hört man immer wieder. Ist sie auch richtig? Nein! Ein E-Bike ist nicht einfach ein Velo. Es ist ein motorisiertes Fahrzeug, welches schwerer und schneller ist als ein herkömmliches Velo. Durch das höhere Gewicht und die elektrische Antriebsunterstützung ist zudem die Handhabung völlig anders als beim Velo. Zudem erhöht sich bei grösseren Geschwindigkeiten auch der Anhalteweg.

Darum ist es wichtig, folgende Tipps zu beachten:

1. Lassen Sie sich in einem Fachgeschäft beraten und testen Sie mehrere E-Bike-Modelle.

CAMPUS HOTEL
HERTENSTEIN

Ferien in der Schweiz

Familienferien
am Vierwaldstättersee

Ab CHF 2'100 für 4 Nächte
Für zwei Erwachsene und zwei Kinder
Buchbar Mitte Juni bis Mitte September 2020

Reservationen Tel. 041 399 71 71
Campus Hotel Hertenstein, Hertensteinstrasse 156, 6353 Weggis
www.campus-hotel-hertenstein.ch

2. Achten Sie auf gute Bremsen und gutes Licht.
3. Fahren Sie mit Köpfchen und tragen Sie immer einen Helm.
4. Machen Sie sich sichtbar: Schalten Sie das Licht auch am Tag ein und tragen Sie Kleider mit leuchtenden Farben und reflektierenden Materialien.
5. Üben Sie das Fahren auf verkehrsarmem Gelände, z. B. auf einem abgelegenen Parkplatz (sehr wichtig dabei Ausweich- und Bremsmanöver).
6. Machen Sie einen E-Bike-Fahrkurs.
7. Andere Verkehrsteilnehmer unterschätzen das Tempo von E-Bikes.
8. Passen Sie die Geschwindigkeit an und fahren Sie defensiv.
9. Lassen Sie Ihr E-Bike jährlich beim Fachhändler kontrollieren.

Für weitere Informationen wenden Sie sich bitte an Rolf Decker, Präventionsabteilung der Kantonspolizei Zürich. Rufen Sie einfach an oder schreiben Sie eine Mail.

Kantonspolizei Zürich
Präventionsabteilung
Rolf Decker, Projektleiter
Tel. 044 295 98 00
praevention@kapo.zh.ch



Die Sehnsucht nach Einfachheit

In einem immer komplexer werdenden Umfeld sehnen sich Unternehmen nach einfachen Lösungen im Finanzwesen und der Administration. Eine professionelle Unterstützung zu finden im Dschungel von Steuern, Finanzabschlüssen, Personal- und Vertragswesen sowie Fragen der Mehrwertsteuer ist nicht ganz einfach. Möchte man doch einen Partner, mit dem man längerfristig auf einer Vertrauensbasis zu fairen Preisen zusammenarbeiten kann.



Treuhand ist Vertrauenssache

Genau hier setzt das Team von TRB an. Ihr Slogan «Professionalität, Qualität, Vertrauen, gemischt mit einem gesunden Mass an Pragmatismus – zu einem fairen Preis» ist keine Marketingfloskel, sondern Lebens- und Arbeitsstil der Mitarbeitenden. Mit unterschiedlichen Spezialisten im Team und einem Netzwerk von Fachleuten bietet dieses

junge, dynamische Unternehmen die klassischen Treuhand-, Revisions- und Beratungskompetenzen aus einer Hand, und die Kunden haben einen Ansprechpartner. Die sehr gut ausgebildeten Fachleute mit einem hohen Erfahrungsschatz bilden sich ständig weiter. TRB ist Mitglied von «EXPERTSuisse», dem Expertenverband für Wirtschaftsprüfung, Steuern und Treuhand.

TRB sieht sich primär als KMU-Berater, der effiziente Prozesse und schlanke Kommunikationswege dem Formalismus und der Bürokratie vorzieht. So kann die Zeit genutzt werden, die wesentlichen Dinge zu fokussieren, die den Kunden einen Mehrwert verschaffen.

TRB ist ein von der Revisionsaufsichtsbehörde anerkanntes Unternehmen. Der geschäftsführende Partner, Marcel Lederer, ist zudem als zugelassener Revisionsexperte anerkannt.

Nebst der fachlichen Kompetenz ist TRB auch das Zwischenmenschliche und das Bauchgefühl der Kunden wichtig. Nur so kann zwischen dem Kunden und TRB ein Vertrauensverhältnis möglich sein! Als Treuhänder und Berater blickt TRB tief in Ihr Unternehmen und möglicherweise auch in die privaten finanziellen Verhältnisse. Daraus entstehen langjährige Geschäftsbeziehungen, und diese sind TRB wichtiger als die Optimierung der Rentabilität.



Marcel Lederer
Geschäftsführender Partner

TRB Treuhand-, Revisions- & Beratungs AG

www.trb-treuhand.ch

Hauptsitz: Samstagenstrasse 41, 8832 Wollerau

Telefon: +41 44 786 81 81

Niederlassung Zug: Dammstrasse 19, 6300 Zug

Telefon: +41 41 711 99 94



TRB Team



Luxury First & Second Hand



Unsere charmante Boutique an der Uraniastrasse 32 im Kreis 1, führt hochwertige First & Second Hand Ware in einwandfreiem Zustand. Mit Luxusmarken wie Chanel, Gucci, Prada, Hermes, Louis Vuitton, YSL und Dior etc., ist für jede Modeliebhaberin etwas dabei.

Gerne nehmen wir ihre exklusive Ware in Kommission.

Wir freuen uns auf ihren Besuch, Ilona Farkas & TEAM



Luxury First & Second Hand
 Uraniastrasse 32, 8001 Zürich
 Telefon 044 221 94 12
 info@luxury-first-second-hand.ch
 www.luxury-first-second-hand.ch



Eine Tasche aus Kork?

Man kennt Korkzapfen oder Korkböden. Aber eine Tasche aus Kork? In der Welt von Korkeria ist das ganz normal. Und es gibt noch viel mehr: Wie wäre es mit einem korkbeschichteten Regenschirm? Oder einer Fliege aus Kork?

In unserem Webshop findest du eine grosse Auswahl handgemachter Korkprodukte: Handtaschen, Rucksäcke, Etais, Gürtel, Hüte, Portemonnaies und vieles mehr.

www.korkeria.ch

KeeeART so einzigartig wie Sie!



Der Schlüssel – kaum ein anderes Objekt vereint so viel Symbolik wie das kleine Stück Metall, das uns tagtäglich durchs Leben begleitet. Ob der Schlüssel zu unserem Heim oder unserem Herzen – er verdient es mehr als alles andere geschmückt zu werden. Einfach über den Schlüssel geschoben, verwandeln unsere Schlüsselkappen jeden Schlüsselbund in ein individuelles Schmuckstück. Das ideale Geschenk für alle, die uns besonders am Herzen liegen!

Aus dem bunt zusammengewürfelten Sammelsurium von grossen, kleinen, abgegriffenen Türöffnern ein Schmuckstück zu zaubern, war die Idee der Gründerinnen von KeeeART – einem Schweizer Schmuckunternehmen mit Sitz in Luzern. 2000 stellte KeeeART die ersten Schlüsselkappen – die sogenannten keeetops – aus hochwertigem Silber her. Über den Schlüssel geschoben, verwandelten die keeetops jeden Schlüsselbund in ein



individuelles Schmuckstück, das man gerne zur Hand nahm. Das Produkt war eine absolute Neuheit und startete in der Schweiz mit großem Erfolg. Nach und nach wurde die Produktpalette ausgebaut und den Wünschen der Kundschaft angepasst. Als Ergänzung folgten Schlüsselanhänger, Pendants und Schmuck. Alle Stücke sind aus hochwertigen Materialien – 925 Silber, Edelstahl, Leder, Email, Resin und Schmucksteinen – und beliebig miteinander kombinierbar. So werden die Pendants nicht nur am Schlüsselbund, sondern auch an Ketten getragen (oder eben umgekehrt). Gemeinsam ist allen Schmuckstücken das liebevolle Design und die erstklassige Verarbeitung. KeeeART-Schmuckstücke gibt es in der Schweiz in ausgewählten Boutiquen und auf www.keeeart.ch

keeeART
 jewellery & accessories

KeeeART AG
 Moosstrasse 11, 6003 Luzern
 Tel. +41 (0)41 210 44 57
 design@keeeart.com

Stoff für Ihre Wohnung Stoff für Ihr Haus

Was macht ein Raum für Sie zu einem perfekten Raum? Gar nicht so einfach, dies zu formulieren.

So viel ist klar: Wenn Sie sich richtig wohlfühlen, ist vieles gut gemacht. Textilien spielen bei diesem Wohl-Gefühl oft eine zentrale Rolle. Und genau bei diesem Thema möchte ich Sie gerne unterstützen. Ich freue mich, wenn Sie mir Ihre Haustür öffnen und wir gemeinsam Vorhänge auswählen, einen Teppich kreieren, Polsterstoffe bestimmen, Wände schmücken, Decken mit schöner Wäsche beziehen, das Bad aufpeppen oder mit Kissen und Accessoires kleine, feine Akzente setzen. So viel ist gewiss: Sie werden zukünftig anders wohnen. Viel Freude schon jetzt. Und dann jeden Tag aufs Neue.



**PHILIPPA
FAHR**

Philippa Fahr AG
Postfach
8135 Langnau am Albis
Switzerland
+41 79 454 72 46
www.philippafahr.ch

SB Antik Design

erhalten – erschaffen – geniessen – erleben

Wir sind sogenannt junge Wilde, durch Neugier und Talent erschaffen wir Aussergewöhnliches. Die Kombination von Neu und Alt prägt unseren Stil.

Das klassische Handwerk liegt uns im Blut – mit unserer aussergewöhnlichen Umsetzung setzen wir jedoch ganz neue Massstäbe.

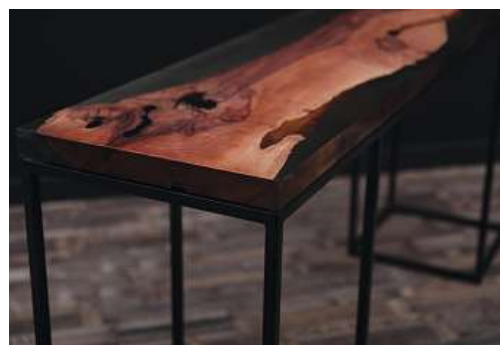
Wir erhalten Altes, lernen von Bestehendem und kreieren Neues.

Mit Kombinationen aus Holz und Stahl und einer Spur Vergangenheit lassen wir Ideen Realität werden.

Gerne erfüllen wir Ihre Wünsche – testen Sie uns, wir stellen uns gerne der Herausforderung.

Bis bald in der Innerschweiz.

SB Antik Design GmbH
Bernerhöhe Süd 5a
6410 Goldau
Tel. 041 420 30 20
www.antikdesign.ch
info@antikdesign.ch



Wir kümmern uns um Ihre Heizung



Die kalte Jahreszeit geht zu Ende. Das ist der richtige Moment, um den Zustand der Heizung zu prüfen. Falls Reparaturen oder eine Sanierung nötig sind, können die Sommermonate dafür genutzt werden.

Nach den kalten Wintermonaten ist der richtige Zeitpunkt, um Reparaturen oder Servicearbeiten an der Heizung vorzunehmen. Dabei stellen sich einige Fragen: Ist eine grössere Sanierung oder ein kurzer Service nötig? Entspricht die Heizung noch den heutigen Anforderungen? Worauf muss ich bei einer Sanierung achten? Welche Richtlinien gelten? Die Hälg & Co. AG unterstützt Sie bei der Beantwortung dieser Fragen und bei der optimalen Lösung.

Wir beraten, planen und installieren

Die Hälg & Co. AG plant, installiert, repariert und übernimmt die Wartung für jede Heizungsanlage. Unsere Mitarbeitenden realisieren Heizungsanlagen für jeden Bedarf. Falls gewünscht, kümmern wir uns auch um die Wärmerückgewinnung, damit die Energie optimal genutzt werden kann. Egal, ob es sich also um ein kleines Betriebsproblem, eine komplette Sanierung oder um einen Neubau handelt, die Hälg & Co. AG ist der richtige Partner für Ihre Heizungsanlage. Zudem beraten wir Sie auch zum Thema Energie, damit Emissionen, Energiebedarf und Heizkosten gesenkt werden können.

Im Notfall für Sie da

Die Hälg & Co. AG ist rund um die Uhr für Sie erreichbar. Wir kümmern uns um Ihre Heizungs-, Lüftungs- und Sanitäranlagen, unabhängig von Hersteller oder Grösse der Anlagen.



Hälg & Co. AG

Hälg & Co. AG

Stampfstrasse 74, 8645 Rapperswil-Jona

Telefon +41 55 280 13 25

24h Kundendienst 0848 20 30 40

rapperswil@haelg.ch

www.haelg.ch

Garten- und Blumen-Erlebnisse bei Ihrem Gärtner in Lachen SZ



Wir führen eine grosse Auswahl an Balkon- und Topfpflanzen, Blütensträucher, Erde, Dünger, Samen, Setzlinge und Töpfe.

Die Gärtnerinnen bieten fachliche Beratung rund um Ihren Garten. Die Floristinnen im Blumen-Shop schaffen die passende Dekoration für Anlässe aller Art, wie Hochzeit, Trauer, Geburtstage, Firmenessen. Zudem übernehmen wir Ihre Hydropflanzenpflege vor Ort und die Überwinterung ihrer exotischen Pflanzen in unserem Glashaus. Die Kurztentschlossenen finden rund um die Uhr im Blumenautomat das passende Blumengesteck. Verwirklichen Sie Ihren Gartentraum in einen Traumgarten. Nutzen Sie unsere kompetente Beratung für die Planung und Ausführung der Gartenumänderung,

Gartenpflege oder Neugestaltung. Wir sind top ausgerüstet an Maschinen und Werkzeugen.

Die Geschwister Richard Hollenstein jun. und Andrea Holdener-Hollenstein führen das Familienunternehmen in der dritten Generation.



Hollenstein Lachen AG

Oberdorfstrasse 42, 8853 Lachen

Blumen und Gärtnerei: Tel. 055 442 12 59

Gartenbau: Tel. 055 442 12 17

info@hollenstein-lachen.ch

www.hollenstein-lachen.ch



OUTDOORVORHANG/ BALKONVORHANG/ AUSSENVORHANG

Der innovative und effektive Sonnen- und Sichtschutz für den Aussenbereich wie z.B. Balkon, Terrasse, Loggia, Wintergarten u.v.m.

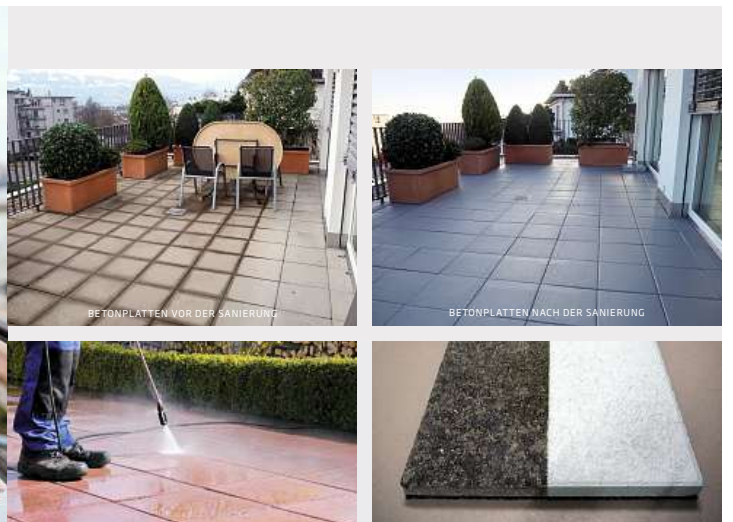
Trotz dem Sichtschutz nach innen bleibt die Sicht nach aussen bestehen. Durch das offene Gewebe kommt genug Luft hindurch, sodass es zudem zu keinem Hitzestau führt. Der Outdoorvorhang ist in diversen Farben erhältlich und lässt sich somit dem Farbkonzept der Fassade bestens anpassen. Zu seinen Eigenschaften zählen unter anderem, dass er sich einfach je nach Sonnenstand positionieren lässt, schwer entflammbar ist, einfach zu reinigen und eine hohe Widerstandsfähigkeit aufweist.

Nehmen Sie mit uns Kontakt auf, wir beraten Sie gerne zu diesem hochwertigen Produkt.

Ihr Ruoss-Team
Robert Ruoss & Co AG
 Fadstrasse 4
 8862 Schübelbach
www.ruoss-schübelbach.ch
 Tel. 055 450 30 30



IST IHRE TERRASSE PARTYTAUGLICH?



TERRASSEN, BALKONE, VERANDAS

BETONPLATTEN SANIEREN - MIT UNS WERDEN SIE WIE NEU!

Unbehandelte Betonplatten, die Tag für Tag Sonne, Wind und Feuchtigkeit ausgesetzt sind, machen einen tristen und ungepflegten Eindruck. Deswegen neue Platten zu verlegen, ist übertrieben. Kostengünstiger und einfacher ist es, die Betonplatten zu sanieren. Das übernehmen wir fachmännisch für Sie.

Rufen Sie uns an für einen unverbindlichen
Besichtigungstermin bei Ihnen vor Ort:
Telefon 055 211 11 53

Ihr Ansprechpartner: **FINBEDI AG**
 Alte Jonastrasse 83
 8640 Rapperswil SG
 Telefon 055 211 11 53
www.beton-platten.ch

Wir garantieren unseren Kunden eine optimale Zusammenarbeit

Der Kunde kommt mit dem Entwurf seines Architekten zu uns. In einem persönlichen Vorgespräch nehmen wir alle Kundenwünsche auf, um im Anschluss mit der Konstruktionsplanung zu beginnen. Nachdem wir den technischen Plan erstellt haben, findet ein erneutes Kundengespräch statt. Wir prüfen gemeinsam, ob alles den geforderten Bedingungen entspricht. Sollten Nachbesserung nötig sein, fliessen diese mit in die Konstruktionsplanung ein. Nun ist es soweit, die Konstruktion wird erbaut. Wir suchen uns den besten Lieferanten für die Rohmaterialien. Diese werden soweit wie möglich verarbeitet, damit die Endmontage so kurz wie möglich dauert. Wir sichern den Montagebereich professionell ab. Die benötigten Gerüste und Arbeitsbühnen sind im Preis mit inbegriffen. Die Montage der Konstruktion erfolgt nach den erstellten Plänen. Nach ca. 14 Tagen der Endmontage erfolgt eine abschliessende Begutachtung. Sollte doch einmal eine Reparatur, etwa durch ein Unwetter, nötig werden, bieten wir einen unkomplizierten Service an. Bei der Installation von Solartechnik bieten wir einen umfassenden Wartungsservice an. Wir erledigen unsere Aufträge qualitativ und quantitativ im Sinne des Kunden.

Heizkesselsanierung

Wir haben uns auf das Ersetzen des Heizkessels spezialisiert. Wir erstellen Ihnen Angebote als GU Unternehmer. Alles im Preis inbegriffen wie Demontage und Entsorgung des alten Kessels, Kaminsanierung, Elektro- und Sanitärarbeiten, Isolationsarbeiten usw. Natürlich auch Umstellungen von Gas oder Oel auf Alternativsysteme wie Wärmepumpen, Solaranlagen welche das Warmwasser

erwärmen aber auch Heizungsunterstützend wirken können. Sie haben einen verbindlichen Preis und keine weiteren Umtriebe wie terminieren anderer Handwerker etc. Sie haben eine Verantwortliche Firma für die gesamte Sanierung. Mailen Sie uns, und Testen Sie uns!

Planung

Unser technisches Büro ist mit dem neuesten 3 dimensional CAD-System ausgerüstet. Egal ob es um einen Wärmebedarf, eine Rohrdimensionierung oder um eine Auslegung einer Umwälzpumpe geht, wir stehen Ihnen mit Rat und Tat zur Verfügung. Von einem kleinen Zimmanbau bis zu einem neuen Mehrfamilienhaus, Sie können auf unsere Planung und Projektierung zählen.



Müller Heizung-Service AG
Postfach, CH-8630 Rüti ZH
Tel. +41 55 241 31 81
Fax +41 55 240 80 50
www.mueller-heizung.ch
info@mueller-heizung.ch

Dachfenster Schärer

Als Inhaber der Firma Dachfenster Schärer bin ich Ihr Ansprechpartner in allen Fragen im Zusammenhang mit Dachfenstern. Ich bin gelernter Dachdecker und war über zwölf Jahre bei der Dachfenster-Firma VELUX Schweiz AG als Servicetechniker tätig. Mein Fachwissen und meine Erfahrung sind für Sie Garant, dass Sie von mir kompetent beraten werden. Dank meiner Zuverlässigkeit und meinem Qualitätsbewusstsein können Sie sicher sein, dass der Auftrag zu Ihrer vollsten Zufriedenheit ausgeführt wird.

Bruno Schärer, Inhaber

Dachfenster Schärer

Verenastrasse 27, 8832 Wollerau

Dachfenster Schärer

Insektengitter
und Beschattungen nach Mass
100% Swiss-Made direkt ab Fabrik

- Beratung
- Einbau von Dachfenstern
- Austausch von Dachfenstern
- Wartung von Dachfenstern
- Reparaturen
- Sonnenschutz-Montage
- Montage von Aussenrollläden
- Insektenschutzrollos
- Automatisierung - elektrisch und solar

Wir bringen Ihnen den Himmel näher!

Verenastrasse 27 8832 Wollerau 079 831 78 87 www.dachfenster-schaerer.ch

**SOLARSTROM FÜR JEDEN.
JETZT ZU CHF 0.- INVESTITIONSKOSTEN
UND FLEXIBLER FINANZIERUNG.**

alenergy invest AG
Industriestrasse 35
8625 Gossau ZH
www.alenergy.ch

Wir beraten Sie zum Thema Solaranlagen und Finanzierung gerne persönlich unter
Tel.: 044 936 65 55 oder info@alenergy.ch.





Uniquefloor

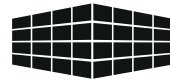
Giomoflex® naturo

Mit natürlichen organischen Komponenten angereicherter, fugenloser Bodenbelag

Giomoflex® naturo wird in einem mehrstufigen Verfahren vor Ort eingebaut, geschliffen, gespachtelt und versiegelt. Durch Beimischen von natürlichen organischen Komponenten wie Holz, Kernen, Nussschalen etc. erreicht dieser Belag seine einzigartige Natürlichkeit und Authentizität.

Auch fantasievolle Kundenwünsche können umgesetzt werden. Durch die hohe Designvielfalt ist jeder Boden ein Unikat.

Mit dieser Neuentwicklung hat Uniquefloor einen Bodenbelag geschaffen, der die klassischen Anwendungsbereiche verlässt und eine Alternative zu den bekannten fugenlosen Belägen darstellt.



materialPREIS 2018
1. Auszeichnung Kollektion

Prämierte Innovation
Beim Materialpreis 2018 wurde Giomoflex® naturo mit der 1. Auszeichnung in der Kategorie Kollektion prämiert; wir freuen uns sehr über diese Anerkennung für unsere Exklusivität!



Besuchen Sie unsere Showrooms
Sie finden uns in Glattbrugg und bei Instagram: auf dem PC unter [instagram.com/giomoflex.naturo](https://www.instagram.com/giomoflex.naturo), oder scannen Sie den QR-Code mit Ihrem Smartphone.



Germann & Achermann Architekten AG, Altdorf



Ausgewählte Farbmuster aus der Kollektion Giomoflex® naturo

OFFICE
Uniquefloor Switzerland AG
Gewerbstrasse 10
6330 Cham

SHOWROOM
Uniquefloor Switzerland AG
Oberhauserstrasse 113
8152 Glattbrugg

T +41 (0)41 740 00 22
F +41 (0)41 740 00 28
info@uniquefloor.ch
www.uniquefloor.ch



SCHÄTTIN Gartenbau GmbH – Ihr Spezialist für garten design wasser

Gerade in dieser speziellen Zeit, in welcher man nicht gross verreisen kann, ist es wichtig, sich in seinem eigenen Garten wohlfühlen, die Ruhe und Stille zu geniessen und einfach mal abschalten zu können. Unser von Hand gefertigter FireCube, welcher sich perfekt in Ihren Garten integrieren lässt, sorgt zusätzlich für harmonische Grillabende mit Freunden und Familie.

Gerne beraten wir Sie bei Ihrer Gartengestaltung!



SCHÄTTIN Gartenbau GmbH
Zopfstrasse 20, 8855 Wangen
Telefon 079 790 10 47
www.schaettin-garten.ch



Ihre luxuriöse Traummietwohnung im Steuerparadies Pfäffikon SZ

Erstbezug von sechs exklusiven 2,5- (2400.-/M.) und 3,5-Zimmer-Wohnungen (3700.-/M.) im Steuerparadies Pfäffikon SZ mit einmaliger See- und Weitsicht im Ober- und Dachgeschoss. Virtueller Wohnungsrundgang auf www.hergishalten.ch durch die modernen edlen Wohnungen mit exklusivem Eigentums-Ausbaustandard. Sehr ruhige Lage und trotzdem im Herzen von Pfäffikon SZ, nur wenige Meter von See, Bahnhof, Einkaufsmöglichkeiten entfernt. Lichtdurchflutete Räume, viele Balkone und die Auswahl hochwertiger Materialien in allen Wohnungen. Zum Kochen edle Einbauküchen mit Oberflächen in Stahl-Effekt, High-End-Küchengeräte der Marke V-Zug, Induktionskochfeld mit integriertem Dampfzug zw. den Kochfeldern, raumhoher Einbaukühlschrank, Backofen, Combi-Steamer, Geschirrspüler sowie Garderoben-/Putzschrank mit Hutablage im Entrée. Bad/Dusche mit modernen Sanitätsarmaturen sowie einer Artweger Twinline Badewanne mit Duschtüre und Spiegelschränken mit Beleuchtung. Jede Wohnung verfügt im Bad über Waschvollautomat und Wärmepumpentrockner mit Wärmerückgewinnung der Marke V-Zug Adora. Die Bodenbeläge sind mit Feinsteinzeug-Platten belegt, die Wandbeläge in edlem Granit-Verblender in den Bereichen Wohnen/Essen und bei den Küchenrückwänden. Restliche Räume sind mit Sichtbeton sandgestrahlt oder Glasperl-gebürstet sowie die Decken in Sichtbeton lasiert. Ausserdem überall elektrische Verbundraffstoren sowie elektrische Sonnenstoren. Alle Räume sind mit dimmbaren LED-Deckenspots ausgestattet. Zu jeder Wohnung gehört ein eigener grosser Kellerraum. Ein Einstellplatz kann für CHF 200.- pro Monat dazugemietet werden. Bezug ab sofort möglich. **Besichtigungstermine E-Mail an: alexandra.koller@lerchpromotionen.ch**



**... immer eine erfolgreiche Ausbildung.
Jetzt Lehrstelle für Sommer 2021 sichern!**

Sind Sie an moderner Technik wie Sonnenstrom, Hausleitsysteme, Kommunikation und EDV interessiert und schätzen die Teamarbeit? Sichern Sie sich jetzt eine attraktive Lehrstelle als **Elektroinstallateur, Montage-Elektriker** oder **Gebäudeinformatiker**. Weitere Infos: bernauer.ch/lehre. Chumm zu eus, mier freued eus!

Bernauer AG Elektro-Telecom
Industriestrasse 9 8712 Stäfa
Spinnereistr.29 8640 Rapperswil
0844 80 50 50 www.bernauer.ch

B **BERNAUER**
ELEKTRO-TELECOM





Das Ehepaar Margrit und Helmut Klee fühlte sich auch während der Corona-Zeit in der Tertianum Residenz Huob in Pfäffikon (SZ) sicher und bestens aufgehoben.

Wie Gäste in der Tertianum Residenz Huob in Pfäffikon SZ die letzten Monate erlebt haben:

«Auch während der Corona-Zeit haben wir uns sicher und bestens betreut gefühlt»

In den letzten Wochen wurde viel über die Lebensumstände in Schweizer Alters- und Pflegezentren und dem schmalen Grat zwischen Selbstbestimmung und Sicherheit berichtet. Der Schutz von Menschen mit erhöhtem Risiko hat in einer Ausnahmesituation, wie wir sie erlebt haben, oberste Priorität. Das Gespräch mit den Ehepaaren Wehrli und Klee, die in der Tertianum Residenz Huob in Pfäffikon (SZ) leben, bestätigt, dass besonders in herausfordernden Zeiten eine sichere Umgebung für Gesundheit und Wohlbefinden zentral ist.

«Als Corona im Frühjahr 2020 die Schweiz erreichte, hatten wir erst ein mulmiges Gefühl», erzählt Margrit Klee (90) ganz offen. Sehr schnell war ihr und ihrem Ehemann Helmut (91) klar, dass der Schutz der Gäste und Mitarbeitenden für die Verantwortlichen im Vordergrund stand. Die Massnahmen wurden frühzeitig, rasch und professionell umgesetzt. Ausserdem wurden die Gäste regelmässig über die aktuelle Situation und Verhaltensregeln und Hygienevorschriften informiert. «Wir brauchten nur ein paar Tage, um uns an die neuen Regeln zu gewöhnen», erklärt Hansuli Wehrli (85).

Zeiten. Mit dieser Massnahme konnte sichergestellt werden, dass sich nie mehr als zehn Gäste gemeinsam im Restaurant aufhielten. «Die sonst schon hervorragende Küche wurde dadurch gar noch besser und unsere Teller waren noch reicher dekoriert als sonst», bemerkte Vreni Wehrli (83). Die Mitarbeitenden kümmerten sich auch um die persönlichen Einkäufe und Besorgungen der Gäste.

Auch auf ein abwechslungsreiches Unterhaltungsprogramm mussten die Gäste nicht verzichten. Veranstaltungen fanden unter Einhaltung der Hygienevorschriften und dank gutem Wetter draussen im Hof statt. Es gab auch Gäste, die die Konzerte oder Vorlesungen ganz gemütlich von ihrem Balkon aus genossen.

Spaziergänge an der frischen Luft, im Hof oder auf der grossen Dachterrasse waren jederzeit möglich. Turn- und Aktivierungstunden fanden bei schönem Wetter unter freiem Him-



Das Ehepaar Vreni und Hansuli Wehrli.



Unser Zuhause -
die Tertianum
Residenz
Huob



mel statt. Anstelle sich im Fitness Center zu bewegen, nutzte Hansuli Wehrli zweimal täglich seinen Home Trainer. «Auch das ist heute durch die angepassten Öffnungs- und Besuchszeiten prima geregelt. So sind nie zu viele Leute gleichzeitig am Trainieren und es findet keine Durchmischung zwischen Gästen und externen Besuchern statt».

Langeweile kam für die Bewohnerinnen und Bewohner nie auf. Die beiden Ehepaare nutzten die Zeit um Fotos auszusortieren oder ihren geliebten Hobbies nachzugehen. Hansuli Wehrli genoss vermehrt klassische Musik, seine Frau Vreni nahm sich mehr Zeit für Handarbeiten. Margrit Klee malte neue Bilder. Aktuell sind ihre Bilder auch in den öffentlichen Räumlichkeiten der Residenz ausgestellt.

Mit den Angehörigen immer in Kontakt

Die Kinder beider Ehepaare wohnen nicht in der Nähe. So gab es auch keine Änderung im persönlichen Kontakt mit ihren Liebsten oder mit Freunden. Es wurde wie gewohnt telefoniert und mit den Enkelkindern über iPads kommuniziert, die allen Gästen in den Tertianum Häusern zur Verfügung gestellt wurden.

Um die alleinstehenden Gäste haben sich die Mitarbeitenden der Residenz besonders liebevoll gekümmert. «Die Mitarbeitenden haben sich rührend

um Alleinstehende gekümmert, als wären sie ihre eigenen Angehörigen», erzählt Margrit Klee.

Hohe Solidarität und Hilfsbereitschaft zwischen Gästen und Mitarbeitenden

Gäste und Mitarbeitende seien sich während der letzten Monaten trotz Social Distancing nähergekommen. Die Solidarität und Hilfsbereitschaft untereinander haben alle sehr positiv erlebt. «Die Mitarbeitenden haben mit ihrer Freundlichkeit, Professionalität und Ruhe einen wichtigen Beitrag für unser Wohlbefinden geleistet, was ich sehr schätzte», erzählt Vreni Wehrli. «Wir haben uns alle zu jeder Zeit sicher gefühlt. Alle blieben gesund», sind sich die beiden Ehepaare einig.

Die Eheleute ziehen eine positive Bilanz. «Wir sind sehr dankbar für die Massnahmen, die der Bundesrat erlassen hat und wie diese in der Residenz umgesetzt wurden», freut sich Helmut Klee. «Wir hätten uns keinen besseren und sichereren Ort vorstellen können».

Selbstbestimmung und Freiheit in der Lockerung

Jetzt freuen sich alle auf die Lockerungen. Dass man sich beim Verlassen des Hauses weiterhin an die Vorsichtsmassnahmen halten müsse, ist allen klar. Alle hoffen natürlich, dass

sich die Situation bald weiter entspannt. Die Senioren wünschen sich für ihre Kinder und Enkel ein ebenso selbstbestimmtes Leben in Freiheit, wie sie das bis heute tun konnten. Als Bewohnerinnen und Bewohner der Tertianum Residenz Huob haben sie sich nie wirklich eingeschränkt gefühlt.

Tertianum in der Schweiz und im Kanton Zürich

Tertianum ist der führende Anbieter im Bereich Leben, Wohnen und Pflege im Alter und betreibt schweizweit 80 Häuser. Rund um den Zürichsee zählen neben Pfäffikon (SZ) die Residenzen in Horgen, Meilen und Zollikerberg ebenso dazu, wie die Wohn- und Pflegezentren in Richterswil/Samstagern, Gommiswald, Wald oder die diversen Einrichtungen in der Stadt Zürich. Tertianum hat in der Corona-Zeit frühzeitig einen Sonderstab einberufen, der sich täglich berät und laufend gruppenweit gültige Massnahmen festlegt.

Kontakt:

Tertianum Residenz Huob
Huobstrasse 5 • 8808 Pfäffikon SZ
Reto Engi, Geschäftsführer
T 055 416 12 12 • huob@tertianum.ch
www.huob.tertianum.ch

TERTIANUM

Hilfsmittelwelt AG in Wettingen – Hilfsmittel in angenehmer Atmosphäre



Wir bieten ein reichhaltiges Sortiment an Hilfsmitteln für ältere oder handicapierte Menschen. In der Hilfsmittelwelt AG finden Sie eine riesige Auswahl an Rollatoren. «Das ist eine unserer Spezialitäten», so Eliane Walter und Sandra Eglin. «Schliesslich sollte der tägliche Begleiter in Grösse, Gewicht und natürlich auch in der Farbe passen» und kompetente Beratung ist selbstverständlich. Zudem bietet die Hilfsmittelwelt AG Rollstühle, Gehstöcke, Toiletten-, Dusch- und Badeartikel, Küchen- und Alltagshilfen, Aufstehsessel, Pflegebetten, Notrufsysteme und vieles mehr an. Kommen Sie vorbei, wir freuen uns auf Ihren Besuch.

Hilfsmittelwelt AG
Winkelriedstrasse 2
5430 Wettingen
info@hilfsmittelwelt.ch
Telefon 056 426 07 25
www.hilfsmittelwelt.ch

Öffnungszeiten:
Di–Fr: 9–12 / 13.30–18 Uhr
Sa: 9–16 Uhr



Der Rotkreuz-Notruf hilft in allen Notlagen



Ein seltsames Geräusch draussen, sind es womöglich Einbrecher? Ein leichtes Schwindelgefühl, was tun? Es riecht plötzlich nach Rauch in der Wohnung? Egal, welche brenzlige Situation eintritt – der Rotkreuz-Notruf leistet immer sofort Hilfe.

Der Rotkreuz-Notruf ist unkompliziert in der Anwendung. Die Alarmtaste des Notruf-Gerätes wird wie eine Armbanduhr getragen und ist auf diese Weise immer am Handgelenk dabei. Ein Knopfdruck stellt sofort die Verbindung zur Rotkreuz-Notruf-Zentrale her, die umgehend die vorher vereinbarten Kontaktpersonen anbietet. In schweren Notfällen wird sofort die nötige professionelle Hilfe angeboten – die Feuerwehr, die Polizei oder ein Krankenwagen. Die Rotkreuz-Notruf-Zentrale ist 24 Stunden einsatzbereit und bleibt in jeder Notsituation in Sprechverbindung, bis die Hilfe vor Ort eintrifft.

Der Rotkreuz-Notruf bietet mit dem Schlüsseldienst, Freiwilligen oder der 24h-Spitex als Kontaktpersonen ein massgeschneidertes Angebot – im Falle von fehlenden Kontaktpersonen in der Nähe.

Mehr Infos: Schweizerisches Rotes Kreuz Kanton Zürich, Telefon: 044 388 25 35, E-Mail: notruf@srk-zuerich.ch oder im Internet: www.srk-zuerich.ch/notruf.



Rechtzeitig vorsorgen lohnt sich – mit dem Rotkreuz-Notruf wird in Notsituationen sofort Hilfe angefordert.

Gesund durch den Sommer



Mit unseren vier Tricks kommen Sie gut durch die heisse Jahreszeit – von Alexandra Wimmer

Richtig sonnenbaden

Geniessen Sie die Sonne in vernünftigen Massen, vermeiden Sie einen Sonnenbrand und schützen Sie sich – ganz besonders in der Mittagszeit! Schützende Kleidung, Produkte mit hohem Lichtschutzfaktor, Hüte und Sonnenbrillen sind ein Muss – besonders für empfindliche Kinderhaut. Eincremen sollte man sich eine halbe Stunde vor dem Sonnenbad, danach unterstützen Feuchtigkeit spendende Produkte die Regeneration der Haut. Babys dürfen prinzipiell nicht in die pralle Sonne!

Geschwollene Beine

Wenn die Beine im Sommer anschwellen, bewegen Sie sich und legen Sie die Beine hoch! Die Ursache für geschwollene Beine sind schwache Venen, sie lassen sich mit folgenden Übungen stärken: auf Zehenspitzen gehen, in Rückenlage Rad fahren, Beine ausschütteln. Als Sportarten eignen sich besonders Schwimmen, Wandern, Radfahren, Joggen. Ausserdem hilfreich für hitzegeplagte Venen: spezielle Stützstrumpfhosen für den Sommer und pflanzliche Venenmittel.

Herzkreislauftraining

Trinken Sie ausreichend und bewegen Sie sich massvoll! So wird der Herz-Kreislauf zugleich entlastet und gestärkt. Am besten sportelt man in den kühleren Morgen- und Abendstunden. Bei niedrigem Blutdruck empfehlen sich statische Belastungsübungen wie Hanteltraining, bei erhöhtem Blutdruck moderater Ausdauersport. Achtung beim Wechsel von warm auf kalt und umgekehrt: Nach dem Sonnen den Körper allmählich an das kühlere Nass gewöhnen, Räume auf nicht mehr als sieben Grad unter die Aussentemperatur abkühlen.

Cooler Kost

Essen Sie leicht verdauliche Speisen! Sie entlasten den Organismus und kühlen. Ideal sind Obst, Salate, Gemüse. Fettreiche, üppige Kost hingegen liegt schwer im Magen und belastet den Kreislauf zusätzlich. Weil der Körper warme Mahlzeiten besser verdaut als kalte, sollte man auch im Sommer warme Gerichte einbauen. An sehr heissen Tagen dürfen es aber auch einmal nur eine kalte Suppe und zum Dessert ein fruchtiger Milchshake oder ein erfrischender Obstsalat sein.

Die Kopfwahl-Experten



Der Kopf tut weh. Mal weniger, mal mehr, häufig unerträglich fest und immer wieder. Neurologe Dr. Agosti sagt, wann man mit Kopfwahl zum Arzt muss.

«Bei starken Schmerzen, die überfallsartig auftreten, soll man unbedingt zum Arzt», sagt Dr. Reto Agosti, Leiter des Kopfwahlzentrums Hirslanden. «Aber auch bei Migräne- und Kopfschmerz-Attacken, die einen im Alltag behindern und Schmerzmittel nicht genügend helfen, oder wenn die Anfälle wiederholt auftreten und man sich Sorgen macht, dass etwas Ernstes der Auslöser sein könnte.» Im Kopfwahlzentrum kümmert sich ein Team aus Neurologinnen und Neurologen um die Patienten. Neben einem neurologischen Untersuchung und gegebenenfalls einem MRI braucht es ein ausführliches und feinfühliges Gespräch, das auf grosser Erfahrung beruht: Wann, wo und wie tut es weh? Welche Begleiterscheinungen treten auf (z.B. Übelkeit, Seh- oder Sprachstörungen

usw.)? Wie steht es um die Lebensqualität?

Hier liegt der Schlüssel zu einer erfolgreichen Behandlung. Je mehr man über den Patienten weiss, desto besser kann man die Therapie individuell abstimmen.

Heilen kann man Migräne nicht. Es gibt heute aber viele Therapiemöglichkeiten. Neben massgeschneiderten Migränemedikamenten (s.g. Triptane) oder Migräneprophylaxen mit Antikörpern können auch Entspannungsübungen, autogenes Training, Verhaltensänderungen beim Essen und Schlafen oder tägliche Bewegung zu einer besseren Lebensqualität verhelfen.



Dr. Reto Agosti, Leiter Kopfwahlzentrum Hirslanden

Haben Sie selber Kopfwahl oder kennen Sie jemanden, der Hilfe braucht? Rufen Sie uns an!



Kopfwahlzentrum Hirslanden
Forchstrasse 424, 8702 Zollikon
Telefon 043 499 13 30
info@kopfwww.ch
www.kopfwww.ch



Wir von Auto-Steiner bieten den besten BMW und MINI Service der Region



Wir kümmern uns um alles, was dazugehört. Auch nach dem Kauf Ihres Fahrzeugs lassen wir Sie nicht allein. Ganz egal, ob es um Wartung, Reparatur oder Zubehör geht – wir sind auch im Aftersales-Bereich Ihr zuverlässiger Partner.

Doch Hand aufs Herz: Wer hat schon so richtig Lust auf einen Werkstatt-Termin? Genau! Deshalb ist es uns ein besonderes Anliegen, alle Servicearbeiten rund um Ihren BMW oder MINI so schnell, gut und angenehm wie möglich zu gestalten – und zwar von der verlässlichen Terminplanung über die zuvorkommende Betreuung vor Ort bis hin zum Abholservice.

Sie haben ganz genaue Vorstellungen, wenn es um Details geht? Individuelle Räder? Ihr Wunschzubehör haben wir natürlich ebenfalls für Sie im Programm. Und für den Fall, dass etwas ausgetauscht werden muss – wir verwenden nur Originalteile. Brauchen Sie schnelle Hilfe, sind Sie ruckzuck bei einem unserer zuvorkommenden Mitarbeitenden. Ihre Zeit ist knapp? Darauf nehmen wir Rücksicht und holen bzw. bringen Ihr Fahrzeug.

Qualität, Effizienz und Innovationskraft – das sind die drei Säulen unserer Service-Kompetenz, auf die Sie sich verlassen können. Das heisst, wir richten unser ganzes Engagement darauf aus, Ihnen einen erstklassigen Service rund um Ihren BMW und/oder MINI zu bieten. So sorgen wir für Ihr uneingeschränktes Fahrvergnügen.



Auto-Steiner AG

Rapperswil-Jona

Auto-Steiner AG

Rütistrasse 163, 8645 Rapperswil-Jona

Telefon 055 220 10 30

Birò – das clevere Elektroauto für Stadt und Land

Kompakt, leistungsstark, sicher – der ressourcenschonende Birò vereint alles, was man von einem innovativen Elektroauto erwarten kann.



BIRÒ 10 45 60

100 % elektrisch

- 10 km/h ohne Führerausweis
- 45 km/h Kat. F
- 60 km/h Kat. B
- 2 Sitzplätze

Verkauf über den Fachhandel
hostettler motoren ag
6210 Sursee
Tel. 041 926 64 11
www.hma.ch

ab CHF 15'490.-

Mit seinen kompakten Abmessungen ist der Birò wie geschaffen für den Stadtverkehr. Er ist extrem wendig und passt in jede noch so kleine Parklücke. Den Birò gibt es in unterschiedlichen Versionen: 10 km/h, 45 km/h und 60 km/h. Zudem kann teilweise zwischen Re-Move und Maxi Batterie ausgewählt werden.

Je nach Ausführung bietet er vielerorts sogar freien Zugang zu Fahrverbotszonen. Ausserdem bleibt man mit dem Birò auch im Alter mobil – die führerscheinfreie 10-km/h-Version ermöglicht, dass man sich selbst im hohen Alter ein Stück Unabhängigkeit erhalten kann.

Dank diversem Zubehör können Sie den Birò ganz nach Ihren Wünschen zusammenstellen.

Machen Sie eine Probefahrt, überzeugen Sie sich von den cleveren Eigenschaften des Birò – be smart, go electric!

Neu seit X Jahren:
MFK beim TCS

Tel. 058 827 17 17 | tcs-zueri.ch | kontaktstelle@tcs.ch



JETZT PROBE FAHREN

DER NEUE LAND ROVER DEFENDER



ABOVE & BEYOND



Es ist endlich so weit: Die Ikone ist da. Das Abenteuer geht weiter, mit der unverkennbaren Silhouette und anderen typischen Merkmalen des Defenders, aber im Look des 21. Jahrhunderts. Testen Sie die Belastbarkeit und Vielseitigkeit des neuen Defenders selbst.

Jetzt Termin für Probefahrt vereinbaren.

auseegarage. **Ausee-Garage AG**

Riedhofstrasse 2, 8804 Au-Wädenswil

T +41 43 833 11 33

<https://www.ausee.ch>



Die neuen Kompakt-SUV GLA und GLB. Bereits ab CHF 299.-/Monat.¹

Erleben Sie zwei einzigartige Kompakt-SUV, die in fast jede Lücke passen und dennoch Platz für Ihr ganzes Leben bieten.

Jetzt Probefahrt vereinbaren!

MERBAGRETAIL.CH
MERCEDES-BENZ AUTOMOBIL AG
 Mein Partner für Mercedes-Benz seit 1912.



SCHLIEREN · Zürcherstrasse 109 · T 044 732 55 55 · 8952 Schlieren · www.merbagretail.ch/schlieren
STÄFA · Seestrasse 153 · T 044 928 13 13 · 8712 Stäfa · www.merbagretail.ch/staefa
ZÜRICH-SEEFELD · Färberstrasse 6 · T 044 268 99 66 · 8008 Zürich · www.merbagretail.ch/seefeld
ZOLLIKON · Rotfluhstrasse 54 · T 044 395 20 60 · 8702 Zollikon · www.merbagretail.ch/zollikon



¹ GLA 200, 163 PS (120 kW), 5,9 l/100 km, 153 g CO₂/km, Energieeffizienz-Kategorie: D. Leasingbeispiel: Laufzeit: 48 Monate, Laufleistung: 10000 km/Jahr, eff. Jahreszinssatz: 1,92%, 1. grosse Rate: CHF 9011.-, Leasingrate ab dem 2. Monat: CHF 299.-.

² GLB 200, 163 PS (120 kW), 7,9 l/100 km, 180 g CO₂/km, Energieeffizienz-Kategorie: D. Leasingbeispiel: Laufzeit: 48 Monate, Laufleistung: 10000 km/Jahr, eff. Jahreszinssatz: 1,92%, 1. grosse Rate: CHF 10076.-, Leasingrate ab dem 2. Monat: CHF 299.-.

Ein Angebot der Mercedes-Benz Financial Services Schweiz AG. Volkskoversicherung obligatorisch. Eine Kreditvergabe ist verboten, falls diese zu einer Überschuldung des Leasingnehmers führen kann. Angebot gültig bis 30.6.2020. Immatriculation bis 30.9.2020. Die angegebenen Preise verstehen sich in CHF inkl. MwSt., exkl. Ablieferungspauschale. Das abgebildete Fahrzeug kann von dem im Angebot beschriebenen Modell abweichen. Änderungen und Irrtümer vorbehalten. Unverbindliche Preisempfehlung.

Ihr Immobilienraum?

	3 ½ - 4 ½ Zi. Terrassenwohnungen 8955 Oetwil a.d.L. , L. Garcia Navarro Tel. 044 316 13 42 Preis auf Anfrage, Bezug auf Anfrage www.erlenkönig.ch		3 ½ - 5 ½ Zi. Eigentumswohnungen 8309 Birchwil , L. Garcia Navarro Tel. 044 316 13 42 Preis auf Anfrage, Bezug auf Anfrage www.lerchpartner.ch/Immobilienraum/
	3 Zi. und 4 Zimmer Mietwohnung 8708 Männedorf , Rolf Flacher Tel. 052 338 07 09 Miete ab 2'500.- p/Mt. exkl NK, Bezug nach Vereinb. www.loft-neugut.ch		3 ½ - 5 ½ Zi. Eigentumswohnungen 8152 Glattbrugg , Aline Zorrilla Tel. 044 316 13 21 Preis auf Anfrage, Bezug auf Anfrage www.glattwies.ch
	4 ½ Zi. Terrassenwohnung 8413 Neftenbach , Rolf Flacher Tel. 052 338 07 09 Preis 1'560'000.-, Bezug ab Frühling 2021 www.chlimbergsteig.ch		5 ½ Zi. Eigentumswohnungen 8118 Pfaffhausen , Paul Späni Tel. 052 338 07 09 Preis ab 1'271'000.-, Bezug ab Frühling 2021 www.luckenholz.ch
	4 ½ und 5 ½ Eigentumswohnungen 8332 Rumlikon , L. Garcia Navarro Tel. 044 316 13 42 Preis ab 881'000.-, Bezug ab Winter 2021/22 www.grueens-doerfli.ch		4 ½ Zi. Eck-Einfamilienhaus 8118 Pfaffhausen , Paul Späni Tel. 052 338 07 09 Preis 1'494'000.-, Bezug ab Frühling 2021 www.luckenholz.ch
	5 ½ Doppel-Einfamilienhäuser 8332 Rumlikon , L. Garcia Navarro Tel. 044 316 13 42 Preis ab 1'291'000.-, Bezug ab Winter 2021/22 www.grueens-doerfli.ch		4 ½ Zi. Eigentumswohnung 8070 Dietikon , L. Garcia Navarro Tel. 044 316 13 11 Preis CHF 507'000.-, Bezug ab Frühling 2021 www.duo-dietikon.ch
	6 ½ und 7 ½ Zi. Doppel-Einfamilienhäuser 8913 Ottenbach , L. Garcia Navarro Tel. 044 316 13 42 Preis ab 1'331'000.-, Bezug ab Herbst 2021 www.nidolino-ottenbach.ch		3 ½ - 5 ½ Zi. Eigentumswohnungen 8545 Rickenbach , Rolf Flacher Tel. 052 338 07 09 Preis auf Anfrage, Bezug auf Anfrage www.lerchpartner.ch/Immobilienraum/
	3 ½ und 4 ½ Zi. Eigentumswohnungen 8136 Thalwil-Gattikon , L. Garcia Navarro Tel. 044 316 13 42 Preis auf Anfrage, Bezug auf Anfrage www.lerchpartner.ch/Immobilienraum/		3 ½ - 5 ½ Zi. Eigentumswohnungen 8404 Stadel/Winterthur , Rolf Flacher Tel. 052 338 07 09 Preis auf Anfrage, Bezug auf Anfrage www.lerchpartner.ch/Immobilienraum/
	5 ½ Zi. Eigentumswohnung 8484 Weisslingen , L. Garcia Navarro Tel. 044 316 13 42 Preis ab CHF 1'371'000.-, Bezug ab Frühling 2021 www.paradislig.ch		4 ½ Zi. Terrassenwohnung 8103 Unteringstringen , L. Garcia Navarro Tel. 044 316 13 42 Preis CHF 1'841'000.-, Bezug ab Frühling 2021 www.sparrenberg.ch
	3 ½ und 5 ½ Zi. Wohnungen, 4 ½ und 6 ½ Zi. EFH 8127 Aesch-Maur , Aline Zorrilla Tel. 044 316 13 21 Preis auf Anfrage, Bezug auf Anfrage www.chridlerpark.ch		3 ½ und 4 ½ Zi. Eigentumswohnungen 8493 Saland , Rolf Flacher Tel. 052 338 07 09 Preis ab 507'200.-, Bezug ab Herbst 2020 www.ammuelibach.ch
	7 ½ Zi. Einfamilienhäuser inkl. Parkierung 8475 Dorf Rolf Flacher Tel. 052 338 07 09 Preis ab CHF 1'130'000.-, Bezug ab Sommer 2021 www.calmacasa.ch		3 ½ und 4 ½ Zi. Eigentumswohnungen 8615 Wermatswil , Aline Zorrilla Tel. 044 316 13 21 Preis auf Anfrage, Bezug auf Anfrage www.solevista.ch
	3 ½ und 5 ½ Zi. Terrassenwohnungen 8615 Wermatswil , Aline Zorrilla Tel. 044 316 13 21 Preis ab CHF 1'116'000.-, Bezug ab Herbst 2021 www.leuberg.ch		Haben Sie ein Grundstück auf dem Immobilienräume verwirklicht werden können? Melden Sie sich bei unserem Chef 🇨🇭 ulrich.koller@lerchpartner.ch oder per Telefon 052 235 80 00.
	3 ½ - 5 ½ Zi. Eigentumswohnungen 8610 Uster , L. Garcia Navarro Tel. 044 316 13 42 Preis auf Anfrage, Bezug auf Anfrage www.lerchpartner.ch/Immobilienraum/		

Alle Objekte im Überblick:
www.lerchpartner.ch/Immobilienraum/

Lerch & Partner
GENERALUNTERNEHMUNG AG
LerchPartner 

You Tube 
Zürcherstrasse 124 Postfach 322
8406 Winterthur
Telefon 052 / 235 80 00

Wir nehmen an den folgenden Immobilienmessen teil:

 **SVIT Immobilien-Messe in Zürich**
26. - 28. März 2021, Lake Side Zürich

 **Eigenheimmesse Schweiz in Zürich**
9. - 12. Sept. 2021, Messe Zürich, Halle 5

Stand Mai 2020